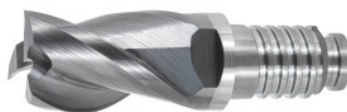




DUO-LOCK HAIMER MILL HPC, AlTiN, Ø f9 D1: 10mm



Datos de pedido

Número de pedido	220314 10
GTIN	4034221103000
Clase de artículo	26Y

Descripción

Ejecución:

DUO-LOCK HAIMER MILL: Utilizable como herramienta universal. Geometría frontal única en su género para el fresado de rampas y el fresado circular con taladro. Primera elección en aplicaciones con alcances cortos. **DUO-LOCK HAIMER MILL Power Series:** Primera elección en aplicaciones con alcances largos y condiciones de sujeción inestables. Para una marcha especialmente suave en alcances largos, utilizar preferiblemente prolongaciones MDI.

Descripción técnica

Ø D ₂	9,6 mm
Ancho de llave SW	8 mm
Longitud total L	20 mm
Tolerancia Ø nominal	f9
Ø de corte D	10 mm
Interfaz DUO-LOCK	DL10
Par de apriete recomendado	20 Nm
Longitud de filo L ₂	15 mm
Avance f _z para contornear en acero < 900 N/mm ²	0,06 mm
Longitud de voladizo L ₁	15 mm

Ángulo del chaflán angular	90 grados
Avance f_z para fresado de ranuras en acero $< 900 \text{ N/mm}^2$	0,03 mm
Número de filos Z	3
Recubrimiento	AlTiN
Material de corte	MDI
Norma	Norma de fábrica
Tipo	N
División de los cortes	desigual
Ángulo de hélice	36 grados
Características ángulo espiral	desigual
Dirección de aproximación	Horizontal, inclinado y vertical
Anchura de ataque a_e en la operación de fresado	Ranura completa profundidad de corte $1 \times D$
Anchura de ataque a_e en la operación de fresado	$0,05 \times D$ en canteado
Estrategia de arranque de virutas	HPC
Refrigeración interior	no
Asiento adecuado	con rosca
Tipo de producto	Inserto de corte para fresar

Datos de usuario

	Uso	V_c	Código ISO
Aluminio, plásticos	adecuado con restricciones	700 m/min	N
Aluminio (que produce virutas cortas)	adecuado con restricciones	700 m/min	N
Aluminio $> 10 \% \text{ Si}$	adecuado con restricciones	235 m/min	N
Acero $< 500 \text{ N/mm}^2$	adecuado	220 m/min	P
Acero $< 750 \text{ N/mm}^2$	adecuado	180 m/min	P
Acero $< 900 \text{ N/mm}^2$	adecuado	160 m/min	P
Acero $< 1100 \text{ N/mm}^2$	adecuado	120 m/min	P

INOX < 900 N/mm ²	adecuado con restricciones	80 m/min	M
INOX > 900 N/mm ²	adecuado con restricciones	60 m/min	M
Ti > 850 N/mm ²	adecuado con restricciones	30 m/min	S
GG(G)	adecuado con restricciones	130 m/min	K
Uni	adecuado		
Aceite	adecuado		
húmedo máximo	adecuado		
húmedo mínimo	adecuado		
seco	adecuado		
Aire	adecuado		