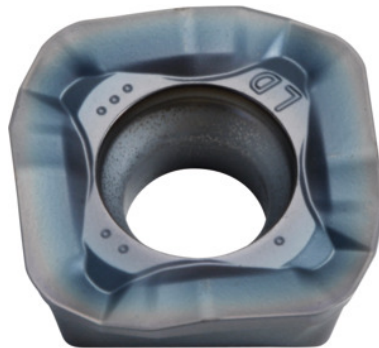



SOMT....20ER-LD, PR1525, Tipo: 14

Datos de pedido

Número de pedido	222078 14
GTIN	4960664708185
Clase de artículo	25A

Descripción
Ejecución:

Plaquetas de 4 filos con aristas de corte convexas para fuerzas de corte reducidas.

Aplicación:

La **geometría LD** también es adecuada para grandes profundidades de corte ($a_{p\text{ máx}} = 5\text{ mm}$) con un avance moderado.

No utilizar para fresado helicoidal, en profundidad y de contornos o con paredes fuertemente inclinadas.

Nota:

Valores aproximativos de aplicación para $a_e = 0,3 \times D$.

Descripción técnica

Avance f_z por diente	0,03 – 2 mm
Tipo	ST1400
Radio de programación para $a_{p\text{ máx}}$.	5 mm
Radio angular	2 mm
Grosor de la placa E	5,56 mm

Tamaño de plaquita	14
Código ISO plaquita de corte	SOMT140520ER-LD
Clase	PR1525
Material de corte	MD
Número de cambios/cortes	4
Tipo de producto	Plaquita de corte para fresar

Datos de usuario

	Uso	V _c	Código ISO
Acero < 500 N/mm ²	adecuado	200 m/min	P
Acero < 750 N/mm ²	adecuado	180 m/min	P
Acero < 900 N/mm ²	adecuado	160 m/min	P
Acero < 1100 N/mm ²	adecuado	140 m/min	P
Acero < 1400 N/mm ²	adecuado	100 m/min	P
húmedo máximo	adecuado con restricciones		
seco	adecuado		
Aire	adecuado		