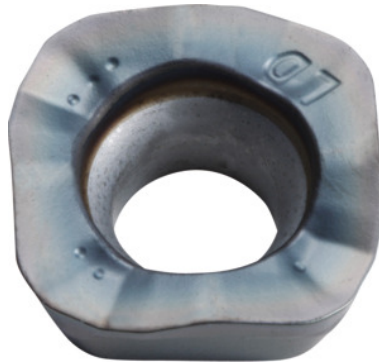


**SOMT....20ER-LD, PR1535, Tipo: 10****Datos de pedido**

Número de pedido	222080 10
GTIN	4960664708215
Clase de artículo	25A

Descripción**Ejecución:**

Plaquitas de 4 filos con aristas de corte convexas para fuerzas de corte reducidas.

Aplicación:

La **geometría LD** también es adecuada para grandes profundidades de corte ($a_{p\text{ máx}} = 5\text{ mm}$) con un avance moderado.

No utilizar para fresado helicoidal, en profundidad y de contornos o con paredes fuertemente inclinadas.

Nota:

Valores aproximativos de aplicación para $a_e = 0,3 \times D$.

Descripción técnica

Avance f_z por diente	0,06 – 1,8 mm
Tipo	INOX
Radio de programación para $a_{p\text{ máx}}$.	3,5 mm
Radio angular	2 mm
Grosor de la placa E	4,76 mm

Tamaño de plaquita	10
Código ISO plaquita de corte	SOMT140520ER-LD
Clase	PR1535
Material de corte	MD
Número de cambios/cortes	4
Tipo de producto	Plaquita de corte para fresar

Datos de usuario

	Uso	V _c	Código ISO
INOX < 900 N/mm ²	adecuado	160 m/min	M
INOX > 900 N/mm ²	adecuado	120 m/min	M
Ti > 850 N/mm ²	adecuado	40 m/min	S
húmedo máximo	adecuado con restricciones		
seco	adecuado		
Aire	adecuado		