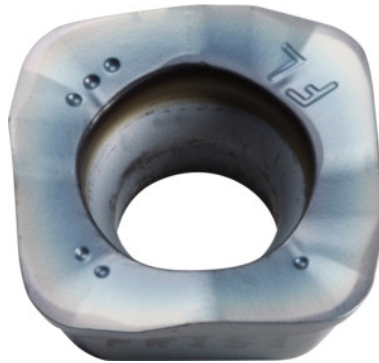



SOMT.....ER-FL, PR1510, Tipo: 14

Datos de pedido

Número de pedido	222090 14
GTIN	4960664708109
Clase de artículo	25A

Descripción
Ejecución:

Plaquitas de 4 filos con aristas de corte convexas para fuerzas de corte reducidas.

Aplicación:

La **geometría FL** (enfocada en la superficie) es la mejor elección para el desbastado en máquinas con potencia reducida.

No utilizar para fresado helicoidal, en profundidad y de contornos o con paredes fuertemente inclinadas.

Nota:

Valores aproximativos de aplicación para $a_e = 0,3 \times D$.

Descripción técnica

Avance f_z por diente	0,5 – 2 mm
Tipo	GG
Radio de programación para $a_{p \text{ máx.}}$	3 mm
Radio angular	1,4 mm
Grosor de la placa E	5,56 mm

Tamaño de plaquita	14
Código ISO plaquita de corte	SOMT140520ER-FL
Clase	PR1510
Material de corte	MD
Número de cambios/cortes	4
Tipo de producto	Plaquita de corte para fresar

Datos de usuario

	Uso	V _c	Código ISO
GG(G)	adecuado	180 m/min	K
húmedo máximo	adecuado con restricciones		
seco	adecuado		
Aire	adecuado		