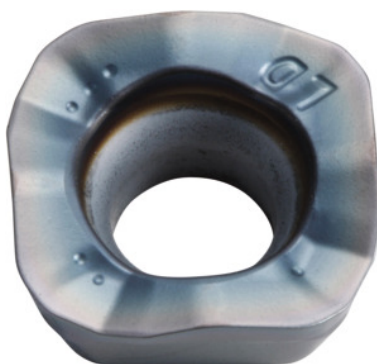


**SOMT....20ER-LD, PR1510, Tipo: 10****Datos de pedido**

Número de pedido	222082 10
GTIN	4960664708093
Clase de artículo	25A

**Descripción****Ejecución:**

Plaquitas de 4 filos con aristas de corte convexas para fuerzas de corte reducidas.

**Aplicación:**

La **geometría LD** también es adecuada para grandes profundidades de corte ( $a_{p\text{ máx}} = 5\text{ mm}$ ) con un avance moderado.

No utilizar para fresado helicoidal, en profundidad y de contornos o con paredes fuertemente inclinadas.

**Nota:**

Valores aproximativos de aplicación para  $a_e = 0,3 \times D$ .

**Descripción técnica**

Avance $f_z$ por diente	0,06 – 2 mm
Tipo	FG
Radio de programación para $a_{p\text{ máx}}$ .	3,5 mm
Radio angular	2 mm
Grosor de la placa E	4,76 mm

Tamaño de plaquita	10
Código ISO plaquita de corte	SOMT100420ER-LD
Clase	PR1510
Material de corte	MD
Número de cambios/cortes	4
Tipo de producto	Plaquita de corte para fresar

### Datos de usuario

	Uso	V <sub>c</sub>	Código ISO
GG(G)	adecuado	180 m/min	K
húmedo máximo	adecuado con restricciones		
seco	adecuado		
Aire	adecuado		