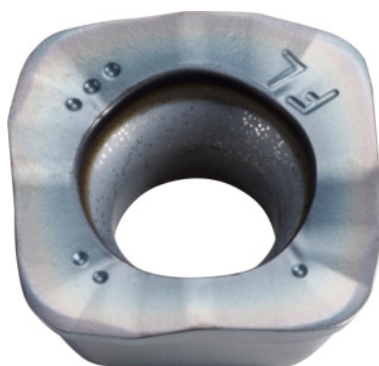


**SOMT.....ER-FL, PR1525, Tipo: 14****Datos de pedido**

Número de pedido	222086 14
GTIN	4960664708161
Clase de artículo	25A

**Descripción****Ejecución:**

Plaquitas de 4 filos con aristas de corte convexas para fuerzas de corte reducidas.

**Aplicación:**

La **geometría FL** (enfocada en la superficie) es la mejor elección para el desbastado en máquinas con potencia reducida.

No utilizar para fresado helicoidal, en profundidad y de contornos o con paredes fuertemente inclinadas.

**Nota:**

Valores aproximativos de aplicación para  $a_e = 0,3 \times D$ .

**Descripción técnica**

Avance $f_z$ por diente	0,2 – 1,2 mm
Tipo	ST1400
Radio de programación para $a_p$ máx.	3 mm
Radio angular	1,4 mm
Grosor de la placa E	5,56 mm

Tamaño de plaquita	14
Código ISO plaquita de corte	SOMT140520ER-FL
Clase	PR1525
Material de corte	MD
Número de cambios/cortes	4
Tipo de producto	Plaquita de corte para fresar

### Datos de usuario

	Uso	V <sub>c</sub>	Código ISO
Acero < 500 N/mm <sup>2</sup>	adecuado	200 m/min	P
Acero < 750 N/mm <sup>2</sup>	adecuado	180 m/min	P
Acero < 900 N/mm <sup>2</sup>	adecuado	160 m/min	P
Acero < 1100 N/mm <sup>2</sup>	adecuado	140 m/min	P
Acero < 1400 N/mm <sup>2</sup>	adecuado	100 m/min	P
húmedo máximo	adecuado con restricciones		
seco	adecuado		
Aire	adecuado		