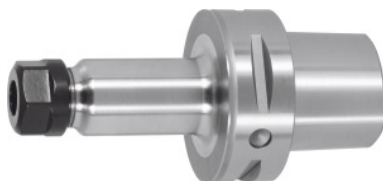


**Garant**
**Portapinzas de sujeción ER, PSC 50 A = 100, para el tamaño de pinzas de sujeción ER: 25**

**Datos de pedido**

Número de pedido	308517 25
GTIN	4067263014645
Clase de artículo	31A

**Descripción**
**Ejecución:**

- **Con RFID/perforación Balluffchip.**
- **Todos los mangos repasados en el torno fuertemente (¡suavidad de marcha!).**
- **Superficies de trabajo del contorno interior PSC mecanizadas.**

**Aplicación:**

Para sujeción de herramientas con vástago cilíndrico en pinzas portapiezas ER según DIN 6499 – forma A y B.

**Suministro:**

Incluye tuerca de apriete High-Speed con revestimiento.

**Partes opcionales:**

Pinzas de sujeción ER n.º 308881 – 309434, llave de apriete ER n.º 309680 o 613300, tubo refrigerante n.º 309885 y llave de vaso n.º 309893.

Tubo de refrigerante y llave de vaso n.º 309885 y 309893.

Refrigeración interior: sí

Gama de sujeción: 1 - 16 mm

Longitud de voladizo medida A: 100 mm

Ø exterior D: 42 mm

Tuerca de recambio High-Speed GARANT n.º 309610: 25

**Descripción técnica**

Longitud de voladizo medida A	100 mm
-------------------------------	--------

Ø exterior D	42 mm
Gama de sujeción	1 - 16 mm
Tuerca de recambio High-Speed GARANT n.º 309610	25
Adaptador	PSC 50 A = 100
Norma asiento	ISO 26623-1
Calidad de equilibrado G con número de revoluciones	G 2,5 en 25 000 rpm
Precisión de concentricidad	≤ 3 µm
Estrategia de arranque de virutas	HSC
Refrigeración interior	sí
Tipo de producto	Portapinzas de sujeción