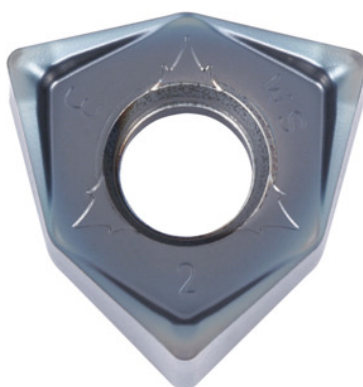


**WNMU 080608 EN-SM, PR1535, Tipo: INOX****Datos de pedido**

Número de pedido	225625 INOX
GTIN	4960664686162
Clase de artículo	25A

**Descripción****Ejecución:**

Plaquitas de corte reversibles con recubrimiento de MEGACOAT, con **6 filos**; mediante ejecución de doble lado. Gracias al gran ángulo de desprendimiento axial de 13° como mínimo se reduce notablemente la fuerza de corte.

**Aplicación:**

La **geometría SM** es fuertemente positiva y proporciona un corte suave.

**Nota:**

Valores aproximativos de aplicación para  $a_e = 0,3 \times D$ .

**Descripción técnica**

Tipo	INOX
Código ISO plaquita de corte	WNMU 080608 EN-SM
Radio angular	0,8 mm
Número de cambios/cortes	6
Clase	PR1535

Material de corte	MD
Avance $f_z$ por diente	0,06 – 0,2 mm
Tipo de producto	Plaquita de corte para fresar

**Datos de usuario**

	Uso	$V_c$	Código ISO
INOX < 900 N/mm <sup>2</sup>	adecuado	160 m/min	M
INOX > 900 N/mm <sup>2</sup>	adecuado	150 m/min	M
húmedo máximo	adecuado con restricciones		
húmedo mínimo	adecuado con restricciones		
seco	adecuado		
Aire	adecuado		