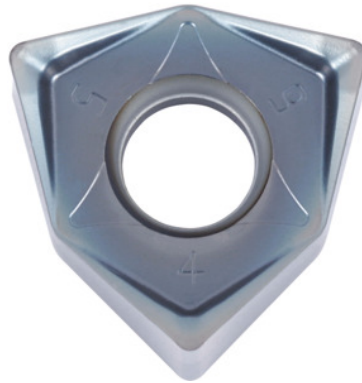


**WNMU 080608 EN-GM, PR1510, Tipo: GG****Datos de pedido**

Número de pedido	225626 GG
GTIN	4960664648849
Clase de artículo	25A

Descripción**Ejecución:**

Plaquitas de corte reversibles con recubrimiento de MEGACOAT, con **6 filos**; mediante ejecución de doble lado. Gracias al gran ángulo de desprendimiento axial de 13° como mínimo se reduce notablemente la fuerza de corte.

Aplicación:

La **geometría GM** es la mejor elección para el mecanizado general.

Nota:

Valores aproximativos de aplicación para $a_e = 0,3 \times D$.

Avance f_z por diente: 0,1 – 0,3 mm

Código ISO plaquita de corte: WNMU 080608 EN-GM

Radio angular: 0,8 mm

Descripción técnica

Tipo	GG
Código ISO plaquita de corte	WNMU 080608 EN-GM
Radio angular	0,8 mm

Número de cambios/cortes	6
Clase	PR1510
Material de corte	MD
Avance f_z por diente	0,1 – 0,3 mm
Tipo de producto	Plaquita de corte para fresar

Datos de usuario

	Uso	V_c	Código ISO
Ti > 850 N/mm ²	adecuado con restricciones	50 m/min	S
GG(G)	adecuado	180 m/min	K
húmedo máximo	adecuado con restricciones		
húmedo mínimo	adecuado con restricciones		
seco	adecuado		
Aire	adecuado		