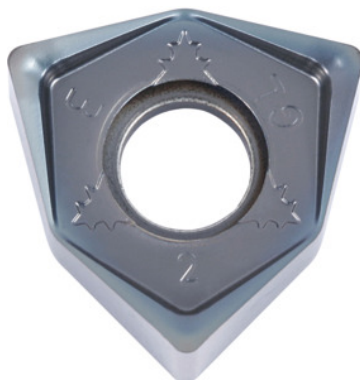



WNEU 080608 EN-GL, PR1525, Tipo: UNI

Datos de pedido

Número de pedido	225630 UNI
GTIN	4960664648979
Clase de artículo	25A

Descripción
Ejecución:

Plaquitas de corte reversibles con recubrimiento de MEGACOAT, con **6 filos**; mediante ejecución de doble lado. Gracias al gran ángulo de desprendimiento axial de 13° como mínimo se reduce notablemente la fuerza de corte.

Ejecución rectificada para calidades de superficie notablemente superiores.

Aplicación:

Debido a la ejecución rectificada y el filo de planeado, la **geometría GL** es apropiada para superficies de buena calidad.

Nota:

Valores aproximativos de aplicación para $a_e = 0,3 \times D$.

Avance f_z por diente: 0,06 – 0,15 mm

Código ISO plaquita de corte: WNEU 080608 EN-GL

Radio angular: 0,8 mm

Descripción técnica

Tipo	UNI
Código ISO plaquita de corte	WNEU 080608 EN-GL

Radio angular	0,8 mm
Número de cambios/cortes	6
Clase	PR1525
Material de corte	MD
Avance f_z por diente	0,06 – 0,15 mm
Tipo de producto	Plaquita de corte para fresar

Datos de usuario

	Uso	V_c	Código ISO
Acero < 500 N/mm ²	adecuado	200 m/min	P
Acero < 750 N/mm ²	adecuado	180 m/min	P
Acero < 900 N/mm ²	adecuado	160 m/min	P
Acero < 1100 N/mm ²	adecuado	140 m/min	P
Acero < 1400 N/mm ²	adecuado	140 m/min	P
INOX < 900 N/mm ²	adecuado con restricciones	160 m/min	M
INOX > 900 N/mm ²	adecuado con restricciones	150 m/min	M
Uni	adecuado		
húmedo máximo	adecuado con restricciones		
húmedo mínimo	adecuado con restricciones		
seco	adecuado		
Aire	adecuado		