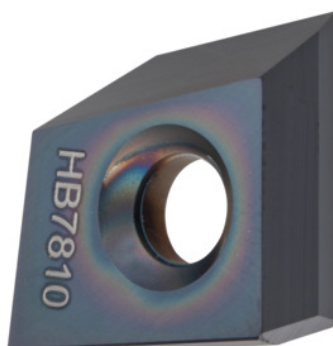


Garant**BGHX 15L5 PCTR, HB7810, Tipo: ALU****Datos de pedido**

Número de pedido	214531 ALU
GTIN	4045197675347
Clase de artículo	21B

Descripción**Ejecución:**

Rectificado de precisión de plaquitas de corte de metal duro, ideal para mecanizar piezas de trabajo de paredes delgadas de aluminio.

Nota:

Valores de aplicación para $a_e = 1 \times D$ / $a_p = 5$ mm, $a_{p \text{ máx.}} = 10$ mm.

Avance f_z por diente: 0,25 mm

Descripción técnica

Tipo	ALU
Avance f_z por diente	0,25 mm
Código ISO plaquita de corte	BGHX 15L5 PCTR
Clase	HB7810
Material de corte	MD
Tipo de producto	Plaquita de corte para fresar

Datos de usuario

	Uso	V_c	Código ISO
Aluminio, plásticos	adecuado	900 m/min	N
Aluminio (que produce virutas cortas)	adecuado	600 m/min	N
Aluminio > 10 % Si	adecuado	350 m/min	N
húmedo máximo	adecuado		
seco	adecuado		