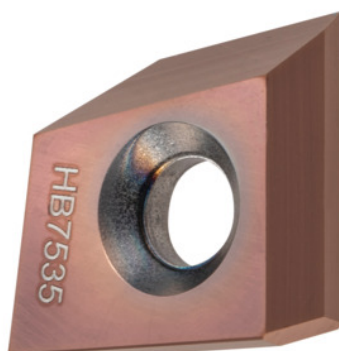


**Garant****BGHX 15L5 PCER, HB7535, Tipo: ST1400****Datos de pedido**

Número de pedido	214543 ST1400
GTIN	4045197698728
Clase de artículo	21B

**Descripción****Ejecución:**

Plaquita de corte de metal duro rectificada con precisión para calidades de superficie elevada en el planeado.

**Aplicación:**

Para superficies con una profundidad de rugosidad inferior a  $R_z 3 \mu\text{m}$ . Solo mecanizado seco.

**Nota:**

Valores de aplicación para  $a_e = 1 \times D / a_p = 3 \text{ mm}$ ,  $a_{p \text{ máx.}} = 5 \text{ mm}$ .

Avance  $f_z$  por diente: 0,2 mm

**Descripción técnica**

Tipo	ST1400
Avance $f_z$ por diente	0,2 mm
Código ISO plaquita de corte	BGHX 15L5 PCER
Clase	HB7535
Material de corte	MD

Tipo de producto

Plaquita de corte para fresar

**Datos de usuario**

	<b>Uso</b>	<b>V<sub>c</sub></b>	<b>Código ISO</b>
Acero < 500 N/mm <sup>2</sup>	adecuado	240 m/min	P
Acero < 750 N/mm <sup>2</sup>	adecuado	220 m/min	P
Acero < 900 N/mm <sup>2</sup>	adecuado	220 m/min	P
Acero < 1100 N/mm <sup>2</sup>	adecuado	200 m/min	P
Acero < 1400 N/mm <sup>2</sup>	adecuado	200 m/min	P
seco	adecuado		