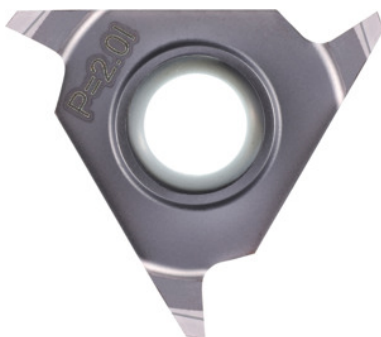


**Garant****Plaquita de fresado 60°, HB7720, Altura de paso: 2mm****Datos de pedido**

Número de pedido	2175102
GTIN	4045197217585
Clase de artículo	21C

**Descripción****Nota:**

Placas de 55° a petición.

**Descripción técnica**

Para rosca $\geq$	M30x2
Grosor de la placa E	4 mm
Profundidad t	1,159 mm
Geometría de placa	Perfil total
$\varnothing$ exterior D	23 mm
Número de ranuras de sujeción	3
Paso de rosca	2 mm
Aplicación	interior
Clase	HB7720
Material de corte	MD

Tipo de rosca	M
Tipo de rosca	MF
Tipo de rosca	M-LH
Tipo de rosca	MF-LH
Ángulo de flanco	60 grados
Tipo	01
Número de filos Z	3
Sentido del corte	derecha e izquierda
Tipo de producto	Inserto de corte para fresado circular

### Datos de usuario

	Uso	V <sub>c</sub>	Código ISO
Aluminio, plásticos	adecuado	600 m/min	N
Aluminio (que produce virutas cortas)	adecuado	500 m/min	N
Aluminio > 10 % Si	adecuado	400 m/min	N
Acero < 500 N/mm <sup>2</sup>	adecuado	260 m/min	P
Acero < 750 N/mm <sup>2</sup>	adecuado	220 m/min	P
Acero < 900 N/mm <sup>2</sup>	adecuado	180 m/min	P
Acero < 1100 N/mm <sup>2</sup>	adecuado	100 m/min	P
Acero < 1400 N/mm <sup>2</sup>	adecuado	80 m/min	P
Acero < 55 HRC	adecuado con restricciones	60 m/min	H
Acero < 60 HRC	adecuado con restricciones	45 m/min	H
Acero < 65 HRC	adecuado con restricciones	35 m/min	H
Acero < 67 HRC	adecuado con restricciones	30 m/min	H
INOX < 900 N/mm <sup>2</sup>	adecuado con restricciones	130 m/min	M
INOX > 900 N/mm <sup>2</sup>	adecuado con restricciones	120 m/min	M
Ti > 850 N/mm <sup>2</sup>	adecuado	100 m/min	S
GG(G)	adecuado con restricciones	120 m/min	K

Uni	adecuado
húmedo máximo	adecuado
seco	adecuado con restricciones