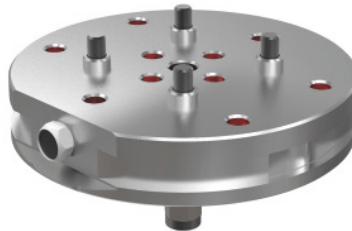




## Placa adaptadora ITS148P, Tipo: 148P



### Datos de pedido

Número de pedido	363085 148P
GTIN	2050002077768
Clase de artículo	30N

### Descripción

#### Ejecución:

Acero inoxidable. Centrado integrado en la placa. Incluye tornillos, manguitos de centrado y obturador. El volumen de suministro contiene un pitón de sujeción F/M Production ER-010742.

#### Aplicación:

Uso en EROWA PowerChuck P y ProductionChuck 210 Combi. Para la fijación de instrumentos de sujeción/tensores autocentrantes con un calibre de puntas de 52 mm.

Para la adaptación de tensores autocentrantes 363000 tam. 50/80 y 363300 tam. 75 en sistema de sujeción de punto cero Erowa ITS148P.

### Descripción técnica

Adecuado para el código de color	Xtric 50
Adecuado para el código de color	Xtric 80
Adecuado para el código de color	HOLEX ZS 75
Tipo de producto	Placa adaptadora