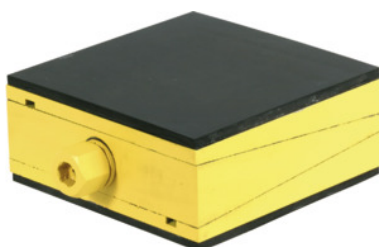


**EFFBE****Zapata niveladora de precisión KE, Capacidad de carga máxima: 2600kg****Datos de pedido**

Número de pedido	086001 2600
GTIN	2050002075207
Clase de artículo	08Y

**Descripción****Ejecución:**

Zapata de nivelación de nivel estable con **recubrimiento antideslizante**; el ajuste tiene lugar a través de una cuña con un tornillo de regulación lateral con rosca fina.

Sistemas antivibración para máquinas. El desacoplamiento de máquinas y equipos sensibles a las vibraciones mejora la seguridad y la precisión del proceso. Los elastómeros utilizados amortiguan el ruido transmitido por cuerpos sólidos, las vibraciones y los choques y garantizan resultados de trabajo óptimos, reduciendo al mismo tiempo la generación de ruido. Todos los elementos se pueden montar y nivelar fácilmente.

**Aplicación:**

Para máquinas sin posibilidad de fijación, p. ej. para máquinas que exigen una colocación especialmente apuntalada.

**Nota:**

Zapatas de nivelación pasantes disponibles a petición.

Encontrará una base antivibratoria para máquina en nuestra tienda online en el n.º 086002 – n.º 086006. Para cargas más elevadas y aplicaciones especiales se pueden suministrar otros elementos a petición.

**Descripción técnica**

Anch. B	115 mm
Altura H	40 mm

Gama de nivelación máxima (compensación de altura Ni)	± 4 mm
Recubrimiento Alt <sub>Anch</sub>	5 mm
Longitud A	115 mm
Tipo de producto	Antivibración base antivibratoria