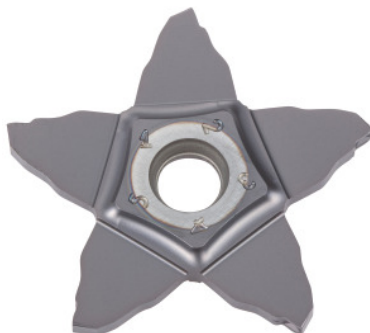




Insertos de corte PENTACUT 24N-C/34N-C, IC908, Anchura de tronzado w / tamaño de la placa: 1,5/24mm



Datos de pedido

Número de pedido	273939 1,5/24
GTIN	7291075346831
Clase de artículo	26K

Descripción

Ejecución:

Rompevirutas con bisel protector pronunciado. Velocidades de avance medias y altas.

Aplicación:

Primera opción para el grabado de precisión. Separación posible. También apto para cortes interrumpidos.

Idóneo para:

Soporte de apriete n.º 273924 – 273925.

Nota:

El pedido mínimo corresponde a una unidad de embalaje (VPE) o un múltiplo de ésta.

Descripción técnica

Tolerancia ancho de tronzado w	0,02 mm
Radio angular R	0,1 mm
Profundidad de escotadura $t_{m\acute{a}x.}$	5 mm
Ancho de tronzado w	1,5 mm

Avance f	0,05 - 0,11 mm/rev,
Tolerancia radio angular R	0,05 mm
Tamaño de plaquita Ø d	24 mm
Serie	PENTACUT
Quality Dress	PENTA 24N150C010 IC908
Número de cambios/cortes	5
Material de corte	HM
Perfil de plaquita de corte	neutro
Asignación fino/desbaste	Acabado
Aplicación principal	UNI
Condición de corte	continuo
Rompevirutas	C
Velocidad de corte v_c aplicación principal	60 - 180 m/min
Clase	IC908
Tipo de producto	Plaquita de corte para tronzado