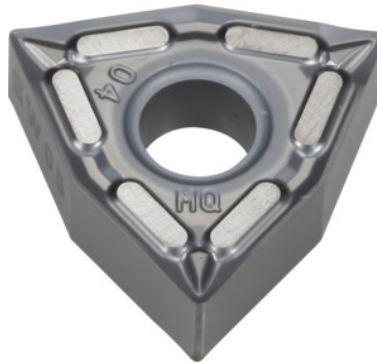



WNMG 080408, Clase: SW05

Datos de pedido

Número de pedido	252014 SW05
GTIN	4960664629992
Clase de artículo	25E

Descripción

WNMG 080408 SW05 Clase: SW05

Rompevirutas: MQ

Profundidad de corte a_p : 0,2 - 1 mm

Avance f : 0,05 - 0,3 mm/rev,

Velocidad de corte v_c aplicación principal: 50 - 140 m/min

Descripción técnica

Radio angular	0,8 mm
Avance f	0,05 - 0,3 mm/rev,
Velocidad de corte v_c aplicación principal	50 - 140 m/min
Rompevirutas	MQ
Aplicación principal	Ti
Condición de corte	continuo
Profundidad de corte a_p	0,2 - 1 mm
Clase	SW05

Asignación fino/desbaste	Acabado
Material de corte	MD
Código ISO plaquita de corte	WNMG 080408
Número de cambios/cortes	6
Tipo de producto	Plaquita de corte para torneado