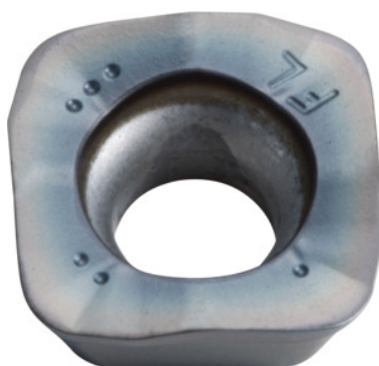


**SOMT.....ER-FL, PR1835, Tipo: 10****Datos de pedido**

Número de pedido	222089 10
GTIN	4960664029334
Clase de artículo	25A

**Descripción****Ejecución:**

Plaquitas de 4 filos con aristas de corte convexas para fuerzas de corte reducidas.

**Aplicación:**

La **geometría FL** (enfocada en la superficie) es la mejor elección para el desbastado en máquinas con potencia reducida.

No utilizar para fresado helicoidal, en profundidad y de contornos o con paredes fuertemente inclinadas.

**Nota:**

Valores de aplicación para  $a_e = 0,3 \times D$ .

**Descripción técnica**

Radio de programación para $a_{p \text{ máx.}}$	3 mm
Grosor de la placa E	4,76 mm
Tamaño de plaquita	10
Radio angular	2 mm
Tipo	INOX

Avance $f_z$ por diente	0,5 – 1,8 mm
Código ISO plaquita de corte	SOMT100420-ER-FL
Clase	PR1835
Material de corte	MD
Número de cambios/cortes	4
Tipo de producto	Plaquita de corte para fresar

### Datos de usuario

	Uso	$V_c$	Código ISO
INOX < 900 N/mm <sup>2</sup>	adecuado	160 m/min	M
INOX > 900 N/mm <sup>2</sup>	adecuado	120 m/min	M
Ti > 850 N/mm <sup>2</sup>	adecuado	40 m/min	S
húmedo máximo	adecuado con restricciones		
seco	adecuado		
Aire	adecuado		