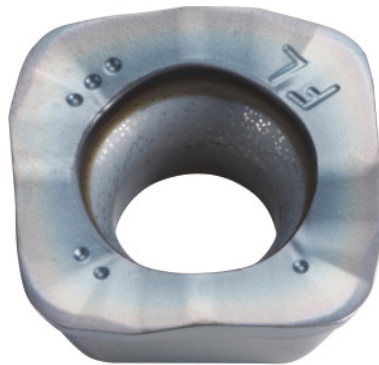




Plaquita de corte de fresado SOMT.....ER-FL, para fresas de avance elevado, PR1825, Tipo: 10



Datos de pedido

Número de pedido	222087 10
GTIN	4960664028498
Clase de artículo	25A

Descripción

Ejecución:

Plaquitas de 4 filos con aristas de corte convexas para fuerzas de corte reducidas.

Aplicación:

La **geometría FL** (enfocada en la superficie) es la mejor elección para el desbastado en máquinas con potencia reducida.

No utilizar para fresado helicoidal, en profundidad y de contornos o con paredes fuertemente inclinadas.

Nota:

Valores de aplicación para $a_e = 0,3 \times D$.

Descripción técnica

Radio angular	2 mm
Tamaño de plaquita	10
Avance f_z por diente	0,2 – 1,2 mm
Tipo	ST1400

Grosor de la placa E	4,76 mm
Radio de programación para a_p máx.	3 mm
Código ISO plaquita de corte	SOMT100420-ER-FL
Clase	PR1825
Material de corte	MD
Número de cambios/cortes	4
Tipo de producto	Plaquita de corte para fresar

Datos de usuario

	Uso	V_c	Código ISO
Acero < 500 N/mm ²	adecuado	200 m/min	P
Acero < 750 N/mm ²	adecuado	180 m/min	P
Acero < 900 N/mm ²	adecuado	160 m/min	P
Acero < 1100 N/mm ²	adecuado	140 m/min	P
Acero < 1400 N/mm ²	adecuado	100 m/min	P
húmedo máximo	adecuado con restricciones		
seco	adecuado		
Aire	adecuado		