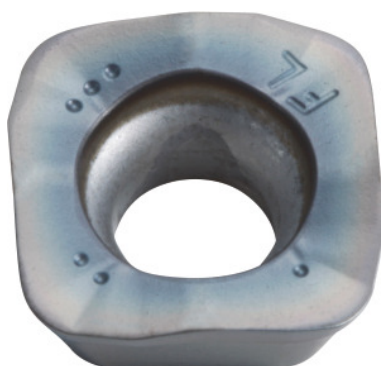


**SOMT.....ER-FL, PR1835, Tipo: 14****Datos de pedido**

Número de pedido	222089 14
GTIN	4960664029372
Clase de artículo	25A

Descripción**Ejecución:**

Plaquitas de 4 filos con aristas de corte convexas para fuerzas de corte reducidas.

Aplicación:

La **geometría FL** (enfocada en la superficie) es la mejor elección para el desbastado en máquinas con potencia reducida.

No utilizar para fresado helicoidal, en profundidad y de contornos o con paredes fuertemente inclinadas.

Nota:

Valores de aplicación para $a_e = 0,3 \times D$.

Descripción técnica

Radio de programación para $a_{p \text{ máx.}}$	3 mm
Grosor de la placa E	556 mm
Radio angular	14 mm
Tamaño de plaquita	14
Avance f_z por diente	0,5 – 1,8 mm

Tipo	INOX
Código ISO plaquita de corte	SOMT140514-ER-FL
Clase	PR1835
Material de corte	MD
Número de cambios/cortes	4
Tipo de producto	Plaquita de corte para fresar

Datos de usuario

	Uso	V _c	Código ISO
INOX < 900 N/mm ²	adecuado	160 m/min	M
INOX > 900 N/mm ²	adecuado	120 m/min	M
Ti > 850 N/mm ²	adecuado	40 m/min	S
húmedo máximo	adecuado con restricciones		
seco	adecuado		
Aire	adecuado		