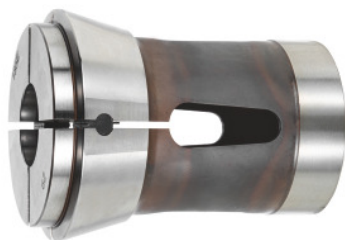




## Pinza sujeción por compresión redonda, DIN 6343, 185 E, Ø de sujeción: 8mm



### Datos de pedido

Número de pedido	329565 8
GTIN	4067263115564
Clase de artículo	32Z

### Descripción

#### Ejecución:

Pinzas portapiezas, **perfil redondo creciente en intervalos de 1 mm. En el pedido, indicar el Ø de sujeción deseado.**

#### Norma:

**DIN 6343**

#### Precisión:

**Tolerancias de concentricidad:** D = 1 hasta 10 mm = 0,02 mm D = 10 hasta 30 mm = 0,03 mm D = 30 hasta 60 mm = 0,04 mm

#### Nota:

¡Otros diámetros y formas (p. ej., cuadrado o hexágono) **a petición!**

Perfil Ø 4,0 – 8,0 mm liso. A partir de Ø 9,0 mm con ranuras transversales.

### Descripción técnica

K	84 mm
F	66 mm
A	73 mm
Ángulo $\alpha$	20 grados
Longitud total L	110 mm

Tipo	185 E
Tipo de producto	Pinza portapieza