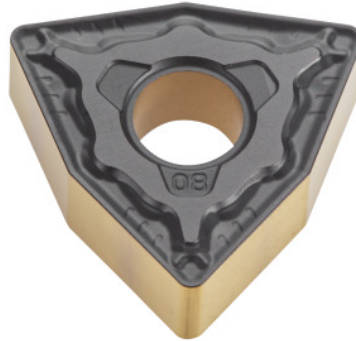


**WN. G 080408, Clase: CA125P**

## Datos de pedido

|                   |               |
|-------------------|---------------|
| Número de pedido  | 252114 CA125P |
| GTIN              | 4960664024476 |
| Clase de artículo | 25E           |

## Descripción técnica

|   |                          |
|---|--------------------------|
| Asignación fino/desbaste                      | Acabado                  |
| Clase   | CA125P                   |
| Velocidad de corte $v_c$ aplicación principal | 150 - 320 m/min          |
| Avance $f$                                    | 0,15 - 0,6 mm/rev,       |
| Número de cambios/cortes                      | 6                        |
| Código ISO plaqueta de corte                  | WN. G 080408             |
| Material de corte                             | HM                       |
| Profundidad de corte $a_p$                    | 0,5 - 5 mm               |
| Aplicación principal                          | P                        |
| Condición de corte                            | ligeramente interrumpido |
| Tolerancia                                    | M                        |
| Radio angular                                 | 0,8 mm                   |

|                  |                                 |
|------------------|---------------------------------|
| Rompevirutas     | PMG                             |
| Tipo de producto | Plaquita de corte para torneado |