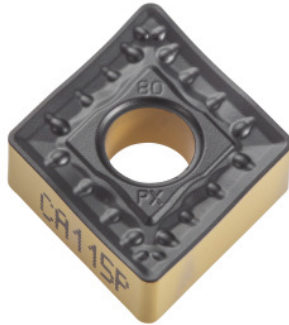


**CNMM 160616, Clase: CA115P****Datos de pedido**

|                   |               |
|-------------------|---------------|
| Número de pedido  | 250498 CA115P |
| GTIN              | 4960664043095 |
| Clase de artículo | 25E           |

**Descripción técnica**

|   |                    |
|---|--------------------|
| Material de corte                             | HM                 |
| Radio angular                                 | 1,6 mm             |
| Profundidad de corte $a_p$                    | 1 - 11 mm          |
| Rompevirutas                                  | PX                 |
| Velocidad de corte $v_c$ aplicación principal | 170 - 380 m/min    |
| Asignación fino/desbaste                      | Acabado            |
| Clase   | CA115P             |
| Código ISO plaquita de corte                  | CNMM 160616        |
| Avance $f$                                    | 0,25 - 0,9 mm/rev, |
| Aplicación principal                          | P                  |
| Número de cambios/cortes                      | 4                  |
| Condición de corte                            | continuo           |

Tipo de producto

Plaquita de corte para torneado