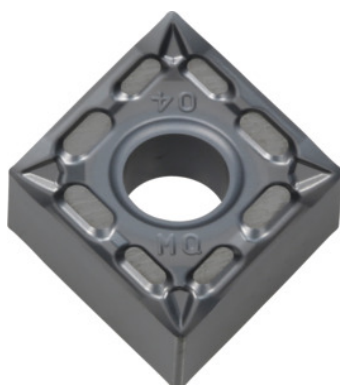


**CNMG 120408, Clase: SW05****Datos de pedido**

Número de pedido	250104 SW05
GTIN	4960664629534
Clase de artículo	25E

Descripción

CNMG 120408 SW05 Clase: SW05

Rompevirutas: MQ

Profundidad de corte a_p : 0,2 - 1 mm

Avance f : 0,05 - 0,3 mm/rev,

Velocidad de corte v_c aplicación principal: 50 - 140 m/min

Descripción técnica

Velocidad de corte v_c aplicación principal	50 - 140 m/min
Radio angular	0,8 mm
Rompevirutas	MQ
Aplicación principal	Ti
Condición de corte	continuo
Avance f	0,05 - 0,3 mm/rev,
Profundidad de corte a_p	0,2 - 1 mm

Clase	SW05
Asignación fino/desbaste	Acabado
Material de corte	MD
Código ISO plaquita de corte	CNMG 120408
Número de cambios/cortes	4
Tipo de producto	Plaquita de corte para torneado