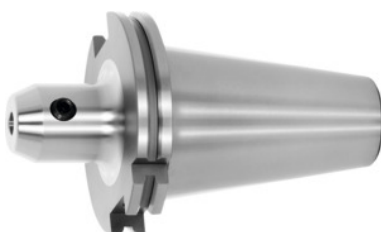


**Garant****Cono de sujeción plano forma ADB, SK 50 corto, Ø de sujeción D1: 12mm****Datos de pedido**

Número de pedido	300295 12
GTIN	4045197283900
Clase de artículo	31A

**Descripción****Ejecución:**

Con perforación de chip RFID de Balluff.

**GARANT –**

Todos los mangos repasados en el torno fuertemente (suavidad de marcha). Calidad de equilibrado G 2,5 / 25000 rpm.

**Aplicación:**

Para la sujeción de herramientas con superficie de arrastre lateral según DIN 1835 B y DIN 6535 HB.

**Partes opcionales:**

Tirante (AB) n.º 308600 – 308806, llave de apriete de AB n.º 308820; 308835.

**Descripción técnica**

Tornillo de sujeción de recambio n.º 309900	12
Ø de sujeción D <sub>1</sub>	12 mm
Longitud de voladizo medida A	63 mm
Ø exterior D	42 mm
Adaptador	SK 50 corto
Norma	DIN 6359

Norma asiento	ISO 7388-1
Forma	ADB
Calidad de equilibrado G con número de revoluciones	G 2,5 en 25 000 rpm
Precisión de concentricidad	≤ 3 µm
Estrategia de arranque de virutas	HPC
Tipo de producto	Cono de sujeción plano

## Accesorios

Perno de apriete 60° junta tórica Adecuado para cono de gran inclinación 50	308785 50
Tirante junta tórica, forma A Adecuado para cono de gran inclinación 50	308610 50
Llave de apriete para pernos de apriete ISO 7388 adecuado para el tamaño del cono de gran inclinación 50	308830 50
Tirante Forma B Adecuado para cono de gran inclinación 50	308640 50
Tirante, 18CrNiMo7 Forma A Adecuado para cono de gran inclinación 50	308605 50
Tirante junta tórica Adecuado para cono de gran inclinación 50	308660 50
Perno de apriete 45° junta tórica Adecuado para cono de gran inclinación 50	308765 50
Perno de apriete 90° junta tórica Adecuado para cono de gran inclinación 50	308795 50
Perno de apriete 90° junta tórica Adecuado para cono de gran inclinación 50	308790 50
Llave de apriete para pernos de apriete DIN ISO 7388-1 (antigua DIN 69872) adecuado para el tamaño del cono de gran inclinación 50	308820 50
Tirante especial con rosca interior Adecuado para cono de gran inclinación 50	308740 50
Tirante junta tórica, forma B Adecuado para cono de gran inclinación 50	308650 50

Perno de apriete 45° junta tórica Adecuado para cono de gran inclinación 50	308760 50
Tirante junta tórica, forma B Adecuado para cono de gran inclinación 50	308620 50
Tirante, 18CrNiMo7 junta tórica, forma B Adecuado para cono de gran inclinación 50	308615 50
Tirante Forma A Adecuado para cono de gran inclinación 50	308600 50
Tirante especial, sin rosca interior junta tórica Adecuado para cono de gran inclinación 50	308720 50
Tornillo amarre de recambio Para plato con Ø de sujeción D1 12 mm	309900 12