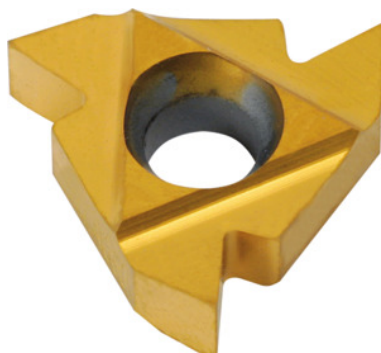


**Plaquita perfil parcial 60° exterior, izquierda, HB7010, Altura de paso: 0,5-1,5mm****Datos de pedido**

Número de pedido	270745 0,5-1,5
GTIN	4045197367600
Clase de artículo	21J

**Descripción****Ejecución:**

Plaquita de perfil parcial 60° para rosca exterior.

**Descripción técnica**

Material de corte	MD
Paso de rosca máximo	1,5 mm
Paso de rosca	0,5 mm
Aplicación interior/externo	exterior
Tipo de boca	izquierda
Perfil de plaquita de corte	Perfil parcial
Clase	HB7010
Clase de tolerancia	DIN 13 6g
Tipo de rosca	M-LH

Tipo de rosca	MF-LH
Tipo de rosca	MF
Tipo de rosca	M
Ángulo de flanco	60 grados
Espesor	3,6 mm
Tam. de plaquita L	16 mm
Tipo de producto	Plaquita de corte para roscado con macho

### Datos de usuario

	Uso	V <sub>c</sub>	Código ISO
Aluminio (que produce virutas cortas)	adecuado	250 m/min	N
Aluminio > 10 % Si	adecuado	180 m/min	N
Acero < 500 N/mm <sup>2</sup>	adecuado	150 m/min	P
Acero < 750 N/mm <sup>2</sup>	adecuado	150 m/min	P
Acero < 900 N/mm <sup>2</sup>	adecuado	130 m/min	P
Acero < 1100 N/mm <sup>2</sup>	adecuado	100 m/min	P
Acero < 1400 N/mm <sup>2</sup>	adecuado	90 m/min	P
Acero < 55 HRC	adecuado con restricciones	40 m/min	H
INOX < 900 N/mm <sup>2</sup>	adecuado con restricciones	100 m/min	M
INOX > 900 N/mm <sup>2</sup>	adecuado con restricciones	100 m/min	M
Ti > 850 N/mm <sup>2</sup>	adecuado con restricciones	50 m/min	S
GG(G)	adecuado	130 m/min	K
CuZn	adecuado con restricciones	150 m/min	N
continuo	adecuado		
húmedo máximo	adecuado		
seco	adecuado con restricciones		

