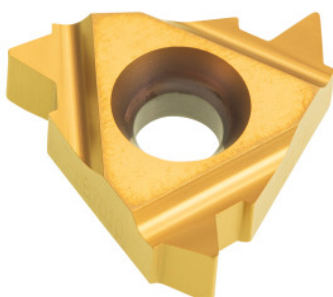


**Garant****Plaquita de perfil total 60° interior, derecha, HB7010, Altura de paso: 4,5mm****Datos de pedido**

Número de pedido	270762 4,5
GTIN	4045197410245
Clase de artículo	21J

**Descripción****Ejecución:**

**Plaquita de perfil total 60°** para rosca interior según DIN / ISO R 262 (DIN 13) clase de tolerancia 6H.

**Descripción técnica**

Material de corte	MD
Paso de rosca	4,5 mm
Aplicación interior/exterior	Interior
Tipo de boca	derecha
Perfil de plaquita de corte	Perfil total
Clase	HB7010
Clase de tolerancia	DIN 13 6H
Tipo de rosca	M
Tipo de rosca	MF

Tipo de rosca	MF-LH
Tipo de rosca	M-LH
Ángulo de flanco	60 grados
Espesor	4,76 mm
Tam. de plaquita L	22 mm
Tipo de producto	Plaquita de corte para roscado con macho

### Datos de usuario

	Uso	V <sub>c</sub>	Código ISO
Aluminio (que produce virutas cortas)	adecuado	250 m/min	N
Aluminio > 10 % Si	adecuado	180 m/min	N
Acero < 500 N/mm <sup>2</sup>	adecuado	150 m/min	P
Acero < 750 N/mm <sup>2</sup>	adecuado	150 m/min	P
Acero < 900 N/mm <sup>2</sup>	adecuado	130 m/min	P
Acero < 1100 N/mm <sup>2</sup>	adecuado	100 m/min	P
Acero < 1400 N/mm <sup>2</sup>	adecuado	90 m/min	P
Acero < 55 HRC	adecuado con restricciones	40 m/min	H
INOX < 900 N/mm <sup>2</sup>	adecuado con restricciones	100 m/min	M
INOX > 900 N/mm <sup>2</sup>	adecuado con restricciones	100 m/min	M
Ti > 850 N/mm <sup>2</sup>	adecuado con restricciones	50 m/min	S
GG(G)	adecuado	130 m/min	K
CuZn	adecuado con restricciones	150 m/min	N
continuo	adecuado		
húmedo máximo	adecuado		
seco	adecuado con restricciones		