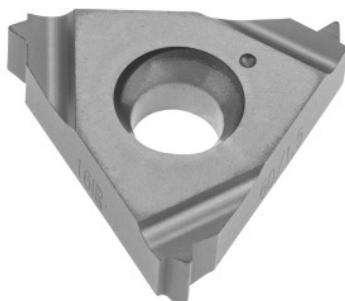


Garant**Plaquita de perfil total 60° interior, derecha, HB7020, Altura de paso: 1,25mm****Datos de pedido**

| | |
|-------------------|---------------|
| Número de pedido | 270758 1,25 |
| GTIN | 4045197370297 |
| Clase de artículo | 21J |

Descripción**Ejecución:**

Plaquita de perfil total 60° para rosca interior según DIN / ISO R 262 (DIN 13) clase de tolerancia 6H.

Descripción técnica

| | |
|------------------------------|--------------|
| Material de corte | MD |
| Paso de rosca | 1,25 mm |
| Tipo de boca | derecha |
| Aplicación interior/exterior | Interior |
| Perfil de plaquita de corte | Perfil total |
| Clase | HB7020 |
| Clase de tolerancia | DIN 13 6H |
| Tipo de rosca | M |
| Tipo de rosca | MF |

| | |
|--------------------|--|
| Tipo de rosca | MF-LH |
| Tipo de rosca | M-LH |
| Ángulo de flanco | 60 grados |
| Espesor | 3,6 mm |
| Tam. de plaquita L | 16 mm |
| Tipo de producto | Plaquita de corte para roscado con macho |

Datos de usuario

| | Uso | V _c | Código ISO |
|---------------------------------------|----------------------------|----------------|------------|
| Aluminio (que produce virutas cortas) | adecuado con restricciones | 200 m/min | N |
| Aluminio > 10 % Si | adecuado con restricciones | 180 m/min | N |
| Acero < 500 N/mm ² | adecuado con restricciones | 160 m/min | P |
| Acero < 750 N/mm ² | adecuado | 160 m/min | P |
| Acero < 900 N/mm ² | adecuado | 120 m/min | P |
| Acero < 1100 N/mm ² | adecuado | 90 m/min | P |
| Acero < 1400 N/mm ² | adecuado con restricciones | 70 m/min | P |
| Acero < 55 HRC | adecuado con restricciones | 30 m/min | H |
| INOX < 900 N/mm ² | adecuado con restricciones | 90 m/min | M |
| INOX > 900 N/mm ² | adecuado con restricciones | 90 m/min | M |
| Ti > 850 N/mm ² | adecuado con restricciones | 50 m/min | S |
| GG(G) | adecuado | 120 m/min | K |
| CuZn | adecuado con restricciones | 120 m/min | N |
| continuo | adecuado con restricciones | | |
| irregular | adecuado | | |
| interrumpido | adecuado | | |
| húmedo máximo | adecuado | | |
| seco | adecuado con restricciones | | |

