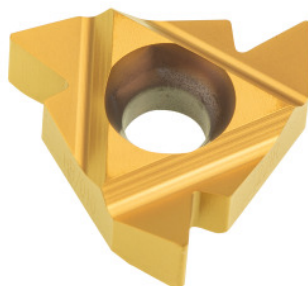


Garant

Plaquita de perfil parcial 60° interior, derecha, HB7010, Altura de paso: 3,5-5mm

**Datos de pedido**

| | |
|-------------------|---------------|
| Número de pedido | 270794 3,5-5 |
| GTIN | 4045197410306 |
| Clase de artículo | 21J |

Descripción**Ejecución:**

Plaquita de perfil parcial 60° para rosca interior.

Descripción técnica

| | |
|-----------------------------|----------------|
| Material de corte | MD |
| Paso de rosca máximo | 5 mm |
| Paso de rosca | 3,5 mm |
| Tipo de boca | derecha |
| Aplicación interior/externo | Interior |
| Perfil de plaquita de corte | Perfil parcial |
| Clase | HB7010 |
| Clase de tolerancia | DIN 13 6H |
| Tipo de rosca | M |
| Tipo de rosca | MF |

| | |
|--------------------|--|
| Tipo de rosca | MF-LH |
| Tipo de rosca | M-LH |
| Ángulo de flanco | 60 grados |
| Espesor | 4,76 mm |
| Tam. de plaquita L | 22 mm |
| Tipo de producto | Plaquita de corte para roscado con macho |

Datos de usuario

| | Uso | V _c | Código ISO |
|---------------------------------------|----------------------------|----------------|------------|
| Aluminio (que produce virutas cortas) | adecuado | 250 m/min | N |
| Aluminio > 10 % Si | adecuado | 180 m/min | N |
| Acero < 500 N/mm ² | adecuado | 150 m/min | P |
| Acero < 750 N/mm ² | adecuado | 150 m/min | P |
| Acero < 900 N/mm ² | adecuado | 130 m/min | P |
| Acero < 1100 N/mm ² | adecuado | 100 m/min | P |
| Acero < 1400 N/mm ² | adecuado | 90 m/min | P |
| Acero < 55 HRC | adecuado con restricciones | 40 m/min | H |
| INOX < 900 N/mm ² | adecuado con restricciones | 100 m/min | M |
| INOX > 900 N/mm ² | adecuado con restricciones | 100 m/min | M |
| Ti > 850 N/mm ² | adecuado con restricciones | 50 m/min | S |
| GG(G) | adecuado | 130 m/min | K |
| CuZn | adecuado con restricciones | 150 m/min | N |
| continuo | adecuado | | |
| húmedo máximo | adecuado | | |
| seco | adecuado con restricciones | | |