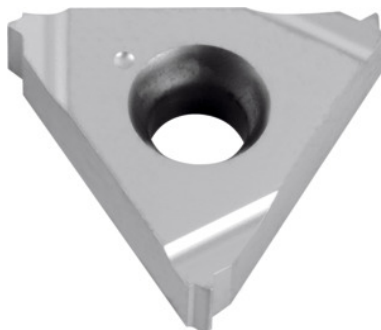


**Garant**

**Plaquita de perfil total 55° interior, derecha, HB7125, Cantidad de pasos / pulgadas: 28**

**Datos de pedido**

Número de pedido	270827 28
GTIN	4045197463166
Clase de artículo	21J

**Descripción técnica**

Número de hilos / pulgada	28
Material de corte	MD
Aplicación interior/exterior	Interior
Tipo de boca	derecha
Perfil de plaquita de corte	Perfil total
Clase	HB7125
Tipo de rosca	BSW
Tipo de rosca	BSP
Tipo de rosca	BSW-LH
Tipo de rosca	G
Tipo de rosca	G-LH

Tipo de rosca	BSP-LH
Ángulo de flanco	55 grados
Espesor	3,6 mm
Tam. de plaquita L	16 mm
Tipo de producto	Plaquita de corte para roscado con macho

### Datos de usuario

	Uso	V <sub>c</sub>	Código ISO
INOX < 900 N/mm <sup>2</sup>	adecuado	120 m/min	M
INOX > 900 N/mm <sup>2</sup>	adecuado	120 m/min	M
Ti > 850 N/mm <sup>2</sup>	adecuado	60 m/min	S
continuo	adecuado		
irregular	adecuado		
interrumpido	adecuado		
húmedo máximo	adecuado		