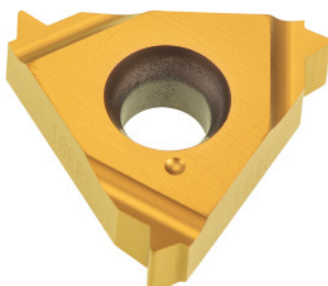


**Garant**

**Plaquita de perfil total 60° exterior, derecha, HB7010, Cantidad de pasos / pulgadas: 16**


**Datos de pedido**

Número de pedido	270900 16
GTIN	4045197531742
Clase de artículo	21J

**Descripción técnica**

Número de hilos / pulgada	16
Material de corte	MD
Tipo de boca	derecha
Aplicación interior/exterior	exterior
Perfil de plaquita de corte	Perfil total
Clase	HB7010
Tipo de rosca	UNS
Tipo de rosca	UNC
Tipo de rosca	UN
Tipo de rosca	UNF
Tipo de rosca	UNEF
Tipo de rosca	UN-LH

Tipo de rosca	UNC-LH
Tipo de rosca	UNF-LH
Tipo de rosca	UNEF-LH
Tipo de rosca	UNS-LH
Ángulo de flanco	60 grados
Espesor	3,6 mm
Tam. de plaquita L	16 mm
Tipo de producto	Plaquita de corte para roscado con macho

### Datos de usuario

	Uso	V <sub>c</sub>	Código ISO
Aluminio (que produce virutas cortas)	adecuado	250 m/min	N
Aluminio > 10 % Si	adecuado	180 m/min	N
Acero < 500 N/mm <sup>2</sup>	adecuado	150 m/min	P
Acero < 750 N/mm <sup>2</sup>	adecuado	150 m/min	P
Acero < 900 N/mm <sup>2</sup>	adecuado	130 m/min	P
Acero < 1100 N/mm <sup>2</sup>	adecuado	100 m/min	P
Acero < 1400 N/mm <sup>2</sup>	adecuado	90 m/min	P
Acero < 55 HRC	adecuado con restricciones	40 m/min	H
INOX < 900 N/mm <sup>2</sup>	adecuado con restricciones	100 m/min	M
INOX > 900 N/mm <sup>2</sup>	adecuado con restricciones	100 m/min	M
Ti > 850 N/mm <sup>2</sup>	adecuado con restricciones	50 m/min	S
GG(G)	adecuado	130 m/min	K
CuZn	adecuado con restricciones	150 m/min	N
continuo	adecuado		
húmedo máximo	adecuado		
seco	adecuado con restricciones		

