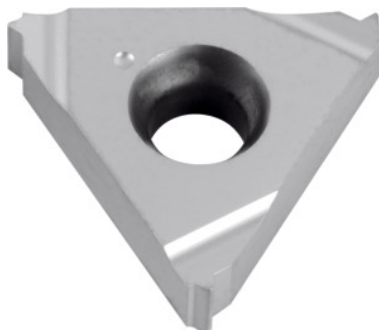


Garant

Plaquita de perfil total 55° interior, derecha, HB7125, Cantidad de pasos / pulgadas: 14

**Datos de pedido**

| | |
|-------------------|---------------|
| Número de pedido | 270827 14 |
| GTIN | 4045197463180 |
| Clase de artículo | 21J |

Descripción técnica

| | |
|------------------------------|--------------|
| Número de hilos / pulgada | 14 |
| Material de corte | MD |
| Aplicación interior/exterior | Interior |
| Tipo de boca | derecha |
| Perfil de plaquita de corte | Perfil total |
| Clase | HB7125 |
| Tipo de rosca | BSW |
| Tipo de rosca | BSP |
| Tipo de rosca | BSW-LH |
| Tipo de rosca | G |
| Tipo de rosca | G-LH |

| | |
|--------------------|--|
| Tipo de rosca | BSP-LH |
| Ángulo de flanco | 55 grados |
| Espesor | 3,6 mm |
| Tam. de plaquita L | 16 mm |
| Tipo de producto | Plaquita de corte para roscado con macho |

Datos de usuario

| | Uso | V _c | Código ISO |
|------------------------------|----------|----------------|------------|
| INOX < 900 N/mm ² | adecuado | 120 m/min | M |
| INOX > 900 N/mm ² | adecuado | 120 m/min | M |
| Ti > 850 N/mm ² | adecuado | 60 m/min | S |
| continuo | adecuado | | |
| irregular | adecuado | | |
| interrumpido | adecuado | | |
| húmedo máximo | adecuado | | |