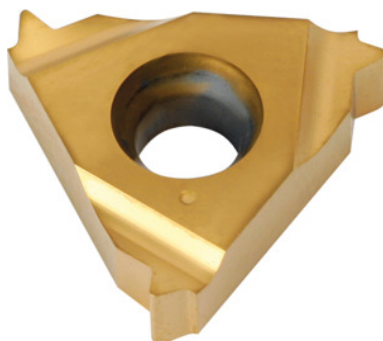


**Garant**

**Plaquita perfil parcial 55° interior, izquierda, HB7010, Cantidad de pasos / pulgadas: 48-16**



### Datos de pedido

Número de pedido	270847 48-16
GTIN	4045197368195
Clase de artículo	21J

### Descripción técnica

Número de hilos / pulgada	48-16
Material de corte	MD
Aplicación interior/exterior	Interior
Tipo de boca	izquierda
Perfil de plaquita de corte	Perfil parcial
Clase	HB7010
Tipo de rosca	BSW
Tipo de rosca	BSP-LH
Tipo de rosca	BSW-LH
Tipo de rosca	G
Tipo de rosca	G-LH

Tipo de rosca	BSP
Ángulo de flanco	55 grados
Espesor	3,6 mm
Tam. de plaquita L	16 mm
Tipo de producto	Plaquita de corte para roscado con macho

### Datos de usuario

	Uso	V <sub>c</sub>	Código ISO
Aluminio (que produce virutas cortas)	adecuado	250 m/min	N
Aluminio > 10 % Si	adecuado	180 m/min	N
Acero < 500 N/mm <sup>2</sup>	adecuado	150 m/min	P
Acero < 750 N/mm <sup>2</sup>	adecuado	150 m/min	P
Acero < 900 N/mm <sup>2</sup>	adecuado	130 m/min	P
Acero < 1100 N/mm <sup>2</sup>	adecuado	100 m/min	P
Acero < 1400 N/mm <sup>2</sup>	adecuado	90 m/min	P
Acero < 55 HRC	adecuado con restricciones	40 m/min	H
INOX < 900 N/mm <sup>2</sup>	adecuado con restricciones	100 m/min	M
INOX > 900 N/mm <sup>2</sup>	adecuado con restricciones	100 m/min	M
Ti > 850 N/mm <sup>2</sup>	adecuado con restricciones	50 m/min	S
GG(G)	adecuado	130 m/min	K
CuZn	adecuado con restricciones	150 m/min	N
continuo	adecuado		
húmedo máximo	adecuado		
seco	adecuado con restricciones		