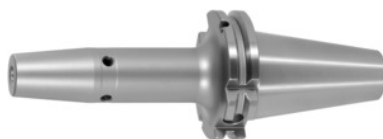




Cono contracción térmica, SK 40 A = 120, Ø de sujeción D1: 8mm



Datos de pedido

| | |
|-------------------|---------------|
| Número de pedido | 302254 8 |
| GTIN | 2050001689696 |
| Clase de artículo | 33W |

Descripción

Ejecución:

- **Acero termoestable.**
- **Tam. 3 – 5 para MD, a partir de tam. 6 para HSS y MD.**
- **Todos los mangos repasados en el torno fuertemente (¡suavidad de marcha!).**
- **Con RFID/perforación Ballufchip.**

Soplado con chorro de perla de vidrio.

Aplicación:

Para sujeción de herramientas con mango cilíndrico en tolerancia h6.

Adecuados para aparatos de contracción de aire caliente, de contacto y por inducción.

Partes opcionales:

Tirantes (AB) n.º 308600–308800, llave de apriete de AB n.º 308820– 308835, prolongaciones para mandril de contracción térmica n.º 302410 – 302419. Aparatos de contracción, accesorios n.º 354210 – 354450, juego de tornillos de compensación n.º 309906 tam. 180.

Descripción técnica

| | |
|-------------------------------|---------------|
| Ø D ₂ | 21 mm |
| Ø de sujeción D ₁ | 8 mm |
| Longitud de voladizo medida A | 120 mm |
| Ø exterior D | 27 mm |
| Adaptador | SK 40 A = 120 |
| Norma asiento | ISO 7388-1 |

| | |
|---|-----------------------------|
| Forma | ADB |
| Calidad de equilibrado G con número de revoluciones | G 2,5 en 25 000 rpm |
| Precisión de concentricidad | ≤ 3 µm |
| Estrategia de arranque de virutas | HSC |
| Estrategia de arranque de virutas | HPC |
| Tipo de producto | Cono de contracción térmica |

Accesorios

| | |
|--|-------------|
| Llave de apriete para pernos de apriete DIN ISO 7388-1 (antigua DIN 69872) adecuado para el tamaño del cono de gran inclinación 40 | 308820 40 |
| Tirante junta tórica, forma B Adecuado para cono de gran inclinación 40 | 308650 40 |
| Prolongación para cono de contracción térmica 4,5° sin tornillo de ajuste longitudinal Ø d / Ø D1 20/8 mm | 302410 20/8 |
| Alojamiento base de herramientas para SK para vástago cónico SK 40 | 354225 40 |
| Tirante, 18CrNiMo7 Forma A Adecuado para cono de gran inclinación 40 | 308605 40 |
| Perno de apriete 90° junta tórica Adecuado para cono de gran inclinación 40 | 308790 40 |
| Adaptador de refrigeración corto 4,5° Para Ø de sujeción 6-9 mm | 354235 6-9 |
| Tirante Mazak, forma A Adecuado para cono de gran inclinación 40M | 308670 40M |
| Tirante, 18CrNiMo7 junta tórica, forma B Adecuado para cono de gran inclinación 40 | 308615 40 |
| Tirante Forma A Adecuado para cono de gran inclinación 40 | 308600 40 |
| Perno de apriete 60° junta tórica Adecuado para cono de gran inclinación 40 | 308785 40 |
| | 302416 20/8 |

Prolongación para cono de contracción térmica 4,5° sin tornillo de ajuste longitudinal Ø d / Ø D1 20/8 mm

Tirantejunta tórica Adecuado para cono de gran inclinación 40

308635 40

Prolongación para cono de contracción térmica 4,5° sin tornillo de ajuste longitudinal Ø d / Ø D1 25/8 mm

302410 25/8

Perno de apriete 45° junta tórica Adecuado para cono de gran inclinación 40

308760 40

Aparato de contracción Tipo SU1

354210 SU1

Perno de apriete Hurco 45° con ajustejunta tórica Adecuado para cono de gran inclinación 40

308802 40

Tirantejunta tórica, forma B Adecuado para cono de gran inclinación 40

308620 40

Perno de apriete 45° junta tórica Adecuado para cono de gran inclinación 40

308765 40

Prolongación para cono de contracción térmica 3°, antivibratorio Ø d / Ø D1 20/8 mm

302415 20/8

TiranteMori-Seiki, junta tórica, forma A (L1 = 26 mm) Adecuado para cono de gran inclinación 40

308625 40

Tirantejunta tórica, forma A Adecuado para cono de gran inclinación 40

308610 40

Prolongación para cono de contracción térmica 4,5° con tornillo de ajuste longitudinal Ø d / Ø D1 25/8 mm

302412 25/8

TiranteForma B Adecuado para cono de gran inclinación 40

308640 40

TiranteMori-Seiki, junta tórica, forma A (L1 = 29 mm) Adecuado para cono de gran inclinación 40

308630 40

Prolongación para cono de contracción térmica 4,5° con tornillo de ajuste longitudinal Ø d / Ø D1 20/8 mm

302412 20/8

Unidad de refrigeración Tipo CU1

354215 CU1

Tirante especial con rosca interior Adecuado para cono de gran inclinación 40

308740 40

Perno de apriete Hurco 45° con perforación de 4 mm y ajustejunta tórica Adecuado para cono de gran inclinación 40

308801 40

308700 40

Tirante especial, sin rosca interior junta tórica Adecuado para cono de gran inclinación 40

Perno de apriete Hurco 90° con ajuste junta tórica Adecuado para cono de gran inclinación 40

308806 40

Disco para bobinaSU1 Para Ø de sujeción 6-12 mm

354240 6-12

Perno de apriete 90° junta tórica Adecuado para cono de gran inclinación 40

308795 40

Adaptador de refrigeración largo 4,5° Para Ø de sujeción 6-9 mm

354236 6-9

Llave de apriete para pernos de apriete ISO 7388 adecuado para el tamaño del cono de gran inclinación 40

308830 40

Tirante junta tórica Adecuado para cono de gran inclinación 40

308660 40

Prolongación para cono de contracción térmica 4,5° sin tornillo de ajuste longitudinal Ø d / Ø D1 25/8 mm

302416 25/8