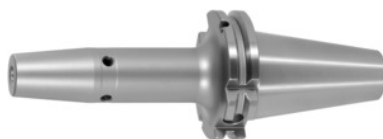




## Cono contracción térmica, SK 40 corto, Ø de sujeción D1: 18mm



### Datos de pedido

Número de pedido	302251 18
GTIN	2050001689610
Clase de artículo	33W

### Descripción

#### Ejecución:

- Acero termoestable.
- Tam. 3 – 5 para MD, a partir de tam. 6 para HSS y MD.
- Todos los mangos repasados en el torno fuertemente (¡suavidad de marcha!).
- Con RFID/perforación Ballufchip.

Soplado con chorro de perla de vidrio.

#### Aplicación:

Para sujeción de herramientas con mango cilíndrico en tolerancia h6.

Adecuados para aparatos de contracción de aire caliente, de contacto y por inducción.

#### Partes opcionales:

Tirantes (AB) n.º 308600–308800, llave de apriete de AB n.º 308820– 308835, prolongaciones para mandril de contracción térmica n.º 302410 – 302419. Aparatos de contracción, accesorios n.º 354210 – 354450, juego de tornillos de compensación n.º 309906 tam. 180.

### Descripción técnica

Ø D <sub>2</sub>	33 mm
Longitud de voladizo medida A	80 mm
Ø de sujeción D <sub>1</sub>	18 mm
Ø exterior D	42 mm
Adaptador	SK 40 corto
Norma asiento	ISO 7388-1

Forma	ADB
Calidad de equilibrado G con número de revoluciones	G 2,5 en 25 000 rpm
Precisión de concentricidad	≤ 3 μm
Estrategia de arranque de virutas	HSC
Estrategia de arranque de virutas	HPC
Tipo de producto	Cono de contracción térmica

## Accesorios

Prolongación para cono de contracción térmica 4,5° sin tornillo de ajuste longitudinal Ø d / Ø D1 32/18 mm	302410 32/18
Tirante junta tórica Adecuado para cono de gran inclinación 40	308635 40
Disco para bobina SU1 Para Ø de sujeción 12-20 mm	354240 12-20
Perno de apriete 90° junta tórica Adecuado para cono de gran inclinación 40	308795 40
Tirante Mori-Seiki, junta tórica, forma A (L1 = 26 mm) Adecuado para cono de gran inclinación 40	308625 40
Perno de apriete Hurco 90° con ajuste junta tórica Adecuado para cono de gran inclinación 40	308806 40
Tirante, 18CrNiMo7 Forma A Adecuado para cono de gran inclinación 40	308605 40
Perno de apriete 90° junta tórica Adecuado para cono de gran inclinación 40	308790 40
Prolongación para cono de contracción térmica 4,5° con tornillo de ajuste longitudinal Ø d / Ø D1 32/18 mm	302412 32/18
Adaptador de refrigeración corto 4,5° Para Ø de sujeción 16,1-22 mm	354235 16,1-22
Tirante Forma B Adecuado para cono de gran inclinación 40	308640 40
Aparato de contracción Tipo SU1	354210 SU1
Unidad de refrigeración Tipo CU1	354215 CU1
	354236 16,1-22

Adaptador de refrigeración largo 4,5° Para Ø de sujeción 16,1-22 mm

Tirante especial, sin rosca interior junta tórica Adecuado para cono de gran inclinación 40

308700 40

Llave de apriete para pernos de apriete DIN ISO 7388-1 (antigua DIN 69872) adecuado para el tamaño del cono de gran inclinación 40

308820 40

Tirante junta tórica Adecuado para cono de gran inclinación 40

308660 40

Perno de apriete 45° junta tórica Adecuado para cono de gran inclinación 40

308760 40

Tirante especial con rosca interior Adecuado para cono de gran inclinación 40

308740 40

Perno de apriete 60° junta tórica Adecuado para cono de gran inclinación 40

308785 40

Perno de apriete 45° junta tórica Adecuado para cono de gran inclinación 40

308765 40

Tirante junta tórica, forma B Adecuado para cono de gran inclinación 40

308650 40

Tirante Mori-Seiki, junta tórica, forma A (L1 = 29 mm) Adecuado para cono de gran inclinación 40

308630 40

Perno de apriete Hurco 45° con ajuste junta tórica Adecuado para cono de gran inclinación 40

308802 40

Tirante Forma A Adecuado para cono de gran inclinación 40

308600 40

Tirante, 18CrNiMo7 junta tórica, forma B Adecuado para cono de gran inclinación 40

308615 40

Tirante Mazak, forma A Adecuado para cono de gran inclinación 40M

308670 40M

Tirante junta tórica, forma A Adecuado para cono de gran inclinación 40

308610 40

Perno de apriete Hurco 45° con perforación de 4 mm y ajuste junta tórica Adecuado para cono de gran inclinación 40

308801 40

Alojamiento base de herramientas para SK para vástago cónico SK 40

354225 40

Tirantejunta tórica, forma B Adecuado para cono de gran inclinación 40

308620 40

Llave de apriete para pernos de aprieteISO 7388 adecuado para el tamaño del cono de gran inclinación 40

308830 40