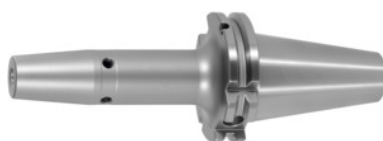




Cono contracción térmica, SK 40 corto, Ø de sujeción D1: 25mm



Datos de pedido

Número de pedido	302251 25
GTIN	2050001689634
Clase de artículo	33W

Descripción

Ejecución:

- Acero termoestable.
- Tam. 3 – 5 para MD, a partir de tam. 6 para HSS y MD.
- Todos los mangos repasados en el torno fuertemente (¡suavidad de marcha!).
- Con RFID/perforación Ballufchip.

Soplado con chorro de perla de vidrio.

Aplicación:

Para sujeción de herramientas con mango cilíndrico en tolerancia h6.

Adecuados para aparatos de contracción de aire caliente, de contacto y por inducción.

Partes opcionales:

Tirantes (AB) n.º 308600–308800, llave de apriete de AB n.º 308820– 308835, prolongaciones para mandril de contracción térmica n.º 302410 – 302419. Aparatos de contracción, accesorios n.º 354210 – 354450, juego de tornillos de compensación n.º 309906 tam. 180.

Descripción técnica

Ø de sujeción D ₁	25 mm
Longitud de voladizo medida A	100 mm
Ø D ₂	44 mm
Ø exterior D	53 mm
Adaptador	SK 40 corto
Norma asiento	ISO 7388-1

Forma	ADB
Calidad de equilibrado G con número de revoluciones	G 2,5 en 25 000 rpm
Precisión de concentricidad	≤ 3 μm
Estrategia de arranque de virutas	HSC
Estrategia de arranque de virutas	HPC
Tipo de producto	Cono de contracción térmica

Accesorios

Llave de apriete para pernos de apriete ISO 7388 adecuado para el tamaño del cono de gran inclinación 40	308830 40
Tirante junta tórica, forma B Adecuado para cono de gran inclinación 40	308620 40
Perno de apriete Hurco 90° con ajuste junta tórica Adecuado para cono de gran inclinación 40	308806 40
Llave de apriete para pernos de apriete DIN ISO 7388-1 (antigua DIN 69872) adecuado para el tamaño del cono de gran inclinación 40	308820 40
Unidad de refrigeración Tipo CU1	354215 CU1
Tirante Mazak, forma A Adecuado para cono de gran inclinación 40M	308670 40M
Perno de apriete Hurco 45° con ajuste junta tórica Adecuado para cono de gran inclinación 40	308802 40
Tirante, 18CrNiMo7 junta tórica, forma B Adecuado para cono de gran inclinación 40	308615 40
Tirante, 18CrNiMo7 Forma A Adecuado para cono de gran inclinación 40	308605 40
Perno de apriete 60° junta tórica Adecuado para cono de gran inclinación 40	308785 40
Adaptador de refrigeración largo 4,5° Para Ø de sujeción 22,1-32 mm	354236 22,1-32
Perno de apriete 90° junta tórica Adecuado para cono de gran inclinación 40	308795 40

Perno de apriete 45° junta tórica Adecuado para cono de gran inclinación 40	308765 40
TiranteMori-Seiki, junta tórica, forma A (L1 = 26 mm) Adecuado para cono de gran inclinación 40	308625 40
Tirantejunta tórica, forma A Adecuado para cono de gran inclinación 40	308610 40
Tirantejunta tórica Adecuado para cono de gran inclinación 40	308660 40
Alojamiento base de herramientaspara SK para vástago cónico SK 40	354225 40
Tirante especial con rosca interior Adecuado para cono de gran inclinación 40	308740 40
Tirantejunta tórica, forma B Adecuado para cono de gran inclinación 40	308650 40
Perno de apriete 45° junta tórica Adecuado para cono de gran inclinación 40	308760 40
TiranteForma A Adecuado para cono de gran inclinación 40	308600 40
TiranteMori-Seiki, junta tórica, forma A (L1 = 29 mm) Adecuado para cono de gran inclinación 40	308630 40
TiranteForma B Adecuado para cono de gran inclinación 40	308640 40
Adaptador de refrigeración corto4,5° Para Ø de sujeción 22,1-32 mm	354235 22,1-32
Perno de apriete Hurco 45° con perforación de 4 mm y ajustejunta tórica Adecuado para cono de gran inclinación 40	308801 40
Perno de apriete 90° junta tórica Adecuado para cono de gran inclinación 40	308790 40
Tirantejunta tórica Adecuado para cono de gran inclinación 40	308635 40
Disco para bobinaSU1 Para Ø de sujeción 20-32 mm	354240 20-32
Aparato de contracción Tipo SU1	354210 SU1
Tirante especial, sin rosca interiorjunta tórica Adecuado para cono de gran inclinación 40	308700 40