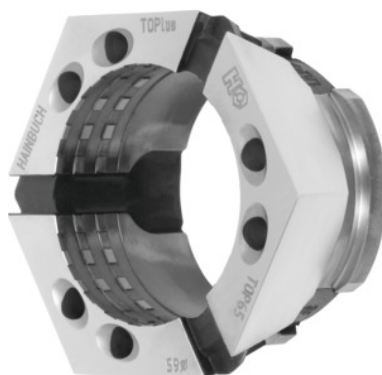




## Cabezal de sujeción Ranuras transversales y longitudinales, Top 65, Ø de sujeción (creciente en intervalos de 0,5 mm): 61,5mm



### Datos de pedido

Número de pedido	329974 61,5
GTIN	2050001928320
Clase de artículo	33H

### Descripción

#### Ejecución:

Cabezales de sujeción, **perfil redondo, creciente en intervalos de 0,5mm. En el pedido, indicar el Ø de sujeción deseado.**

Con ranuras transversales y longitudinales para material bruto.

#### Ventaja:

- **Fuerza de sujeción 25 % superior a la del cabezal de sujeción RD.**
- **Sin desplazamiento radial entre el cabezal de sujeción y el instrumento de sujeción, por lo que es insensible a la suciedad.**
- **Rigidez única en su género gracias a la gran superficie de apoyo de los segmentos de sujeción.**

#### Aplicación:

Centros de mecanizado, máquinas calibradoras o sujeción de palets.

#### Recomendación:

**Cabezales de sujeción para perfiles especiales según sus necesidades individuales, a petición.**

#### Nota:

¡Otros tamaños de cono, formas (p. ej., cuadrado) y piezas en bruto **a petición!**

## Descripción técnica

Ø de sujeción	61,5 mm
perfil	redondo
Dureza	60 HR
Superficie de apriete	Ranuras transversales y longitudinales
Longitud L	49 mm
Adaptador	Top 65
Tipo de producto	Cabezal de sujeción