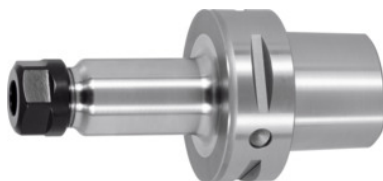


Garant

Portapinzas de sujeción ER, PSC 63 A = 100, para el tamaño de pinzas de sujeción ER: 16



Datos de pedido

Número de pedido	308522 16
GTIN	4045197471642
Clase de artículo	31C

Descripción

Ejecución:

- **Con perforación Ballufchip.**
- **Todos los mangos repasados en el torno fuertemente (¡suavidad de marcha!).**
- **Superficies de trabajo del contorno interior PSC mecanizadas.**

Aplicación:

Para sujeción de herramientas con vástago cilíndrico en pinzas portapiezas ER según DIN 6499 – forma A y B.

Suministro:

Incluye tuerca de apriete High-Speed con revestimiento.

Partes opcionales:

Pinzas portapiezas ER n.º 308881 – 309434. Llave de apriete ER n.º 309680 o 613300.

Tubo de refrigerante y llave de vaso n.º 309885 y 309893.

Refrigeración interior: sí

Gama de sujeción: 0,5 - 10 mm

Ø exterior D: 28 mm

Tuerca de recambio High-Speed GARANT n.º 309610: 16

Descripción técnica

Para pinzas de sujeción ER	16
Tuerca de recambio High-Speed GARANT n.º 309610	16
Gama de sujeción	0,5 - 10 mm

Ø exterior D	28 mm
Adaptador	PSC 63 A = 100
Norma asiento	ISO 26623-2
Calidad de equilibrado G con número de revoluciones	G 2,5 en 25 000 rpm
Precisión de concentricidad	≤ 3 µm
Estrategia de arranque de virutas	HSC
Refrigeración interior	sí
Tipo de producto	Portapinzas de sujeción

Accesorios

Pinza portapiezas ER Ø de sujeción nominal d 10 mm	308920 10
Pinza portapiezas ER con obturación y boquillas pulverizadoras Ø de sujeción nominal d 3 mm	308922 3
Pinza portapiezas ER Ø de sujeción nominal d 7 mm	308901 7
Pinzas portapiezas ER con obturación Ø de sujeción nominal d 9 mm	308921 9
Pinza portapiezas ER Ø de sujeción nominal d 2,5 mm	308901 2,5
Pinza portapiezas ET para roscar con compensación axial Ø de sujeción nominal d 2,8 mm	309425 2,8
Pinza portapiezas ER Ø de sujeción nominal d 2 mm	308901 2
Pinza portapiezas ER Ø de sujeción nominal d 1 mm	308920 1
Pinza portapiezas ER con obturación y boquillas pulverizadoras Ø de sujeción nominal d 7 mm	308922 7
Juego de pinzas portapiezas ER de 10 piezas 1-10 mm con obturación	309164
Pinza portapiezas ET para roscar con compensación axial Ø de sujeción nominal d 4,5 mm	309425 4,5
Pinzas portapiezas ER con obturación Ø de sujeción nominal d 5 mm	308921 5
Pinza portapiezas ER Ø de sujeción nominal d 2 mm	308920 2

Pinza portapiezas ERcon obturación y boquillas pulverizadoras Ø de sujeción nominal d 4 mm	308922 4
Pinza portapiezas ERcon obturación y boquillas pulverizadoras Ø de sujeción nominal d 6 mm	308922 6
Pinzas portapiezas ERcon obturación Ø de sujeción nominal d 8 mm	308921 8
Pinza portapiezas ER Ø de sujeción nominal d 1,5 mm	308901 1,5
Pinza portapiezas ERcon obturación Ø de sujeción nominal d 4 mm	308906 4
Llave de apriete HiRunER para llave dinamométrica Tipo 16	309749 16
Pinza portapiezas ER Ø de sujeción nominal d 6 mm	308920 6
Juego de pinzas portapiezas ER de 6 piezas, 3; 4; 5; 6; 8; 10 mmcon obturación	309014
Pinza portapiezas ER Ø de sujeción nominal d 4 mm	308920 4
Pinzas portapiezas ERcon obturación Ø de sujeción nominal d 3 mm	308921 3
Pinza portapiezas ER Ø de sujeción nominal d 1 mm	308901 1
Juego de pinzas portapiezas ER de 10 piezas 1-10 mm	309160
Pinzas portapiezas ERcon obturación Ø de sujeción nominal d 4 mm	308921 4
Pinza portapiezas ER Ø de sujeción nominal d 6 mm	308901 6
Pinza portapiezas ERcon obturación y boquillas pulverizadoras Ø de sujeción nominal d 5 mm	308922 5
Pinzas portapiezas ERcon obturación Ø de sujeción nominal d 7 mm	308921 7
Pinzas portapiezas ERcon obturación Ø de sujeción nominal d 6 mm	308921 6
Pinza portapiezas ERcon obturación y boquillas pulverizadoras Ø de sujeción nominal d 10 mm	308922 10
Pinza portapiezas ET para roscar con compensación axial Ø de sujeción nominal d 3,5 mm	309425 3,5
Pinza portapiezas ER Ø de sujeción nominal d 8 mm	308901 8
Pinza portapiezas ER Ø de sujeción nominal d 5 mm	308901 5

Pinza portapiezas ET para roscar con compensación axial Ø de sujeción nominal d 6 mm	309425 6
Pinza portapiezas ER Ø de sujeción nominal d 8 mm	308920 8
Pinza portapiezas ER Ø de sujeción nominal d 9 mm	308920 9
Pinza portapiezas ERcon obturación Ø de sujeción nominal d 7 mm	308906 7
Juego de pinzas portapiezas ER de 10 piezas 1-10 mmcon obturación y boquillas pulverizadoras	309165
Llave de una boca Ancho de llave 25 mm	613300 25
Pinza portapiezas ER Ø de sujeción nominal d 10 mm	308901 10
Pinza portapiezas ERcon obturación y boquillas pulverizadoras Ø de sujeción nominal d 9 mm	308922 9
Pinza portapiezas ER Ø de sujeción nominal d 3 mm	308901 3
Pinza portapiezas ERcon obturación Ø de sujeción nominal d 9 mm	308906 9
Pinzas portapiezas ERcon obturación Ø de sujeción nominal d 10 mm	308921 10
Pinza portapiezas ER Ø de sujeción nominal d 3 mm	308920 3
Pinza portapiezas ER Ø de sujeción nominal d 7 mm	308920 7
Pinza portapiezas ER Ø de sujeción nominal d 5 mm	308920 5
Pinza portapiezas ERcon obturación Ø de sujeción nominal d 10 mm	308906 10
Pinza portapiezas ER Ø de sujeción nominal d 4 mm	308901 4
Pinza portapiezas ERcon obturación Ø de sujeción nominal d 3 mm	308906 3
Pinza portapiezas ERcon obturación Ø de sujeción nominal d 6 mm	308906 6
Pinza portapiezas ERcon obturación Ø de sujeción nominal d 8 mm	308906 8
Juego de pinzas portapiezas ER de 10 piezas 1-10 mm	309012
Pinza portapiezas ER Ø de sujeción nominal d 9 mm	308901 9
Pinza portapiezas ERcon obturación y boquillas pulverizadoras Ø de sujeción nominal d 8 mm	308922 8

Pinza portapiezas ERcon obturación \varnothing de sujeción nominal
d 5 mm

308906 5