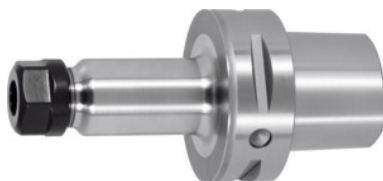


**Garant**
**Portapinzas de sujeción ER, PSC 63 A = 100, para el tamaño de pinzas de sujeción ER: 25**

**Datos de pedido**

Número de pedido	308522 25
GTIN	4045197471659
Clase de artículo	31C

**Descripción**
**Ejecución:**

- **Con RFID/perforación Balluffchip.**
- **Todos los mangos repasados en el torno fuertemente (¡suavidad de marcha!).**
- **Superficies de trabajo del contorno interior PSC mecanizadas.**

**Aplicación:**

Para sujeción de herramientas con vástago cilíndrico en pinzas portapiezas ER según DIN 6499 – forma A y B.

**Suministro:**

Incluye tuerca de apriete High-Speed con revestimiento.

**Partes opcionales:**

Pinzas de sujeción ER n.º 308881 – 309434, llave de apriete ER n.º 309680 o 613300, tubo refrigerante n.º 309885 y llave de vaso n.º 309893.

Tubo de refrigerante y llave de vaso n.º 309885 y 309893.

Refrigeración interior: sí

Gama de sujeción: 1 - 16 mm

Ø exterior D: 42 mm

Tuerca de recambio High-Speed GARANT n.º 309610: 25

**Descripción técnica**

Para pinzas de sujeción ER	25
Gama de sujeción	1 - 16 mm

Tuerca de recambio High-Speed GARANT n.º 309610	25
Longitud de voladizo medida A	100 mm
Ø exterior D	42 mm
Ø de sujeción D <sub>1</sub>	1-16 mm
Adaptador	PSC 63 A = 100
Norma asiento	ISO 26623-1
Calidad de equilibrado G con número de revoluciones	G 2,5 en 25 000 rpm
Precisión de concentricidad	≤ 3 µm
Estrategia de arranque de virutas	HSC
Refrigeración interior	sí
Tipo de producto	Portapinzas de sujeción

## Accesorios

Pinza portapiezas ER con obturación Ø de sujeción nominal d 6 mm	308946 6
Pinza portapiezas ER Ø de sujeción nominal d 14 mm	308960 14
Pinza portapiezas ER con obturación Ø de sujeción nominal d 10 mm	308946 10
Pinza portapiezas ER Ø de sujeción nominal d 2 mm	308960 2
Pinza portapiezas ER con obturación Ø de sujeción nominal d 15 mm	308946 15
Pinza portapiezas ER con obturación y boquillas pulverizadoras Ø de sujeción nominal d 11 mm	308962 11
Pinza portapiezas ER Ø de sujeción nominal d 7 mm	308941 7
Pinza portapiezas ER Ø de sujeción nominal d 8 mm	308941 8
Juego de pinzas portapiezas ER de 15 piezas 2-16 mm	309240
Pinza portapiezas ER Ø de sujeción nominal d 9 mm	308941 9
Pinza portapiezas ER Ø de sujeción nominal d 8 mm	308960 8
Pinza portapiezas ER Ø de sujeción nominal d 12 mm	308941 12

Pinza portapiezas ER Ø de sujeción nominal d 4 mm	308941 4
Pinza portapiezas ER con obturación Ø de sujeción nominal d 8 mm	308946 8
Pinza portapiezas ER Ø de sujeción nominal d 2 mm	308941 2
Pinza portapiezas ET para roscar con compensación axial Ø de sujeción nominal d 4,5 mm	309430 4,5
Pinza portapiezas ER Ø de sujeción nominal d 10 mm	308941 10
Pinzas portapiezas ER con obturación Ø de sujeción nominal d 15 mm	308959 15
Pinzas portapiezas ER con obturación Ø de sujeción nominal d 12 mm	308959 12
Pinza portapiezas ER Ø de sujeción nominal d 16 mm	308960 16
Pinza portapiezas ER con obturación Ø de sujeción nominal d 9 mm	308946 9
Pinza portapiezas ER con obturación y boquillas pulverizadoras Ø de sujeción nominal d 6 mm	308962 6
Pinzas portapiezas ER con obturación Ø de sujeción nominal d 14 mm	308959 14
Pinza portapiezas ER con obturación Ø de sujeción nominal d 16 mm	308946 16
Pinza portapiezas ER Ø de sujeción nominal d 15 mm	308960 15
Pinzas portapiezas ER con obturación Ø de sujeción nominal d 6 mm	308959 6
Pinzas portapiezas ER con obturación Ø de sujeción nominal d 3 mm	308959 3
Pinza portapiezas ER Ø de sujeción nominal d 9 mm	308960 9
Pinzas portapiezas ER con obturación Ø de sujeción nominal d 10 mm	308959 10
Pinza portapiezas ET para roscar con compensación axial Ø de sujeción nominal d 8 mm	309430 8
Pinza portapiezas ER Ø de sujeción nominal d 5 mm	308960 5
Pinza portapiezas ER con obturación Ø de sujeción nominal d 3 mm	308946 3
Pinza portapiezas ER Ø de sujeción nominal d 10 mm	308960 10

Pinza portapiezas ER Ø de sujeción nominal d 12 mm	308960 12
Pinza portapiezas ET para roscar con compensación axial Ø de sujeción nominal d 6 mm	309430 6
Pinza portapiezas ET para roscar con compensación axial Ø de sujeción nominal d 9 mm	309430 9
Llave de apriete ER Para portapinzas de sujeción ER 25	309680 25
Pinza portapiezas ER Ø de sujeción nominal d 7 mm	308960 7
Pinzas portapiezas ER con obturación Ø de sujeción nominal d 5 mm	308959 5
Pinza portapiezas ER Ø de sujeción nominal d 14 mm	308941 14
Pinza portapiezas ER con obturación y boquillas pulverizadoras Ø de sujeción nominal d 4 mm	308962 4
Pinza portapiezas ER Ø de sujeción nominal d 5 mm	308941 5
Pinza portapiezas ER con obturación y boquillas pulverizadoras Ø de sujeción nominal d 8 mm	308962 8
Pinza portapiezas ER con obturación y boquillas pulverizadoras Ø de sujeción nominal d 13 mm	308962 13
Pinza portapiezas ER con obturación y boquillas pulverizadoras Ø de sujeción nominal d 16 mm	308962 16
Pinza portapiezas ER Ø de sujeción nominal d 16 mm	308941 16
Pinzas portapiezas ER con obturación Ø de sujeción nominal d 13 mm	308959 13
Pinzas portapiezas ER con obturación Ø de sujeción nominal d 4 mm	308959 4
Pinza portapiezas ER con obturación y boquillas pulverizadoras Ø de sujeción nominal d 15 mm	308962 15
Pinza portapiezas ER con obturación y boquillas pulverizadoras Ø de sujeción nominal d 7 mm	308962 7
Pinzas portapiezas ER con obturación Ø de sujeción nominal d 8 mm	308959 8
Juego de pinzas portapiezas ER de 15 piezas 2-16 mm con obturación	309244
Pinza portapiezas ER Ø de sujeción nominal d 4 mm	308960 4
Pinza portapiezas ER Ø de sujeción nominal d 11 mm	308941 11

Pinza portapiezas ET para roscar con compensación axial Ø de sujeción nominal d 2,8 mm	309430 2,8
Pinza portapiezas ER con obturación y boquillas pulverizadoras Ø de sujeción nominal d 14 mm	308962 14
Pinza portapiezas ER con obturación y boquillas pulverizadoras Ø de sujeción nominal d 10 mm	308962 10
Pinza portapiezas ER Ø de sujeción nominal d 15 mm	308941 15
Pinzas portapiezas ER con obturación Ø de sujeción nominal d 9 mm	308959 9
Pinzas portapiezas ER con obturación Ø de sujeción nominal d 7 mm	308959 7
Pinza portapiezas ER Ø de sujeción nominal d 13 mm	308960 13
Pinza portapiezas ET para roscar con compensación axial Ø de sujeción nominal d 3,5 mm	309430 3,5
Pinza portapiezas ER Ø de sujeción nominal d 11 mm	308960 11
Pinza portapiezas ER con obturación Ø de sujeción nominal d 13 mm	308946 13
Pinza portapiezas ER Ø de sujeción nominal d 3 mm	308941 3
Pinza portapiezas ER Ø de sujeción nominal d 13 mm	308941 13
Pinza portapiezas ER Ø de sujeción nominal d 6 mm	308960 6
Pinzas portapiezas ER con obturación Ø de sujeción nominal d 16 mm	308959 16
Llave de apriete HiRunER para llave dinamométrica Tipo 25	309749 25
Pinza portapiezas ET para roscar con compensación axial Ø de sujeción nominal d 7 mm	309430 7
Pinza portapiezas ER con obturación y boquillas pulverizadoras Ø de sujeción nominal d 12 mm	308962 12
Pinza portapiezas ER con obturación Ø de sujeción nominal d 7 mm	308946 7
Pinza portapiezas ER con obturación y boquillas pulverizadoras Ø de sujeción nominal d 9 mm	308962 9
Pinza portapiezas ET para roscar con compensación axial Ø de sujeción nominal d 10 mm	309430 10

Pinza portapiezas ER con obturación Ø de sujeción nominal d 11 mm	308946 11
Juego de pinzas portapiezas ER de 15 piezas 2-16 mm con obturación y boquillas pulverizadoras	309245
Pinza portapiezas ER con obturación y boquillas pulverizadoras Ø de sujeción nominal d 3 mm	308962 3
Pinza portapiezas ER con obturación Ø de sujeción nominal d 14 mm	308946 14
Pinza portapiezas ER con obturación Ø de sujeción nominal d 4 mm	308946 4
Juego de pinzas portapiezas ER de 7 piezas, 4-16 mm con obturación	309022
Pinza portapiezas ER con obturación y boquillas pulverizadoras Ø de sujeción nominal d 5 mm	308962 5
Pinza portapiezas ER con obturación Ø de sujeción nominal d 12 mm	308946 12
Juego de pinzas portapiezas ER de 15 piezas 2-16 mm	309021
Pinza portapiezas ER Ø de sujeción nominal d 6 mm	308941 6
Pinzas portapiezas ER con obturación Ø de sujeción nominal d 11 mm	308959 11
Pinza portapiezas ER con obturación Ø de sujeción nominal d 5 mm	308946 5
Pinza portapiezas ER Ø de sujeción nominal d 2,5 mm	308941 2,5
Pinza portapiezas ER Ø de sujeción nominal d 3 mm	308960 3