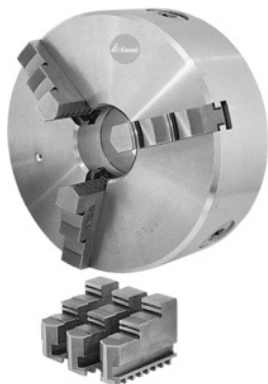


Garant

Plato de torno, 3 garras, acero asiento cónico corto, DIN 702-2, Ø exterior A / cono: 250/6mm

**Datos de pedido**

Número de pedido	310670 250/6
GTIN	4045197152138
Clase de artículo	31R

Descripción**Ejecución:**

- **Plato de torno accionado manualmente con anillo en espiral, de apriete centrado.**
- **Cuerpo de acero con reducción del peso y la inercia.**
- **Corona planoespiral forjada en estampa, equilibrada y templada.**
- **Los flancos de la espiral y los flancos de rosca de las mordazas están rectificadas.**
- **Alta precisión de concentricidad.**

Aplicación:

El plato de torno se asienta en el cabezal del husillo siempre directamente, sin brida intermedia.

Para los cabezales de husillo DIN 55029 con **espárragos Camlock**.

Norma:

DIN 702-2.

Suministro:

1 llave de apriete y, según el plato de torno, los tornillos o pernos de fijación correspondientes.
1 juego de garras reversibles **con dentado en forma de lente**.

Partes opcionales:

Garras de recambio y adicionales ver n.º 314000 – 315200. **En cuanto a protección contra virutas**, ver n.º 312800.

Nota:

Mandriles de platos de torno de barra de cuña, véanse n.º 313120 – 313140.

DIN 702-2 corresponde a la antigua norma DIN 55027.

Código de colores para accesorios: Plato de torno planoespiral Röhms y mordazas

Paso E: 76 mm

Altura sin mordazas H₁: 83 mm

Altura con mordazas H₂: 124 mm

Cantidad de espárragos: 6

Tamaño de los espárragos: 5/8-18

Cuadrado de llave K: 12 mm

Descripción técnica

Ø exterior A	250 mm
Tamaño del cono	6
Tamaño de los espárragos	5/8-18
Peso	28,5 kg
Altura sin mordazas H ₁	83 mm
Cuadrado de llave K	12 mm
Cantidad de espárragos	6
Velocidad de giro máxima	2700 min ⁻¹
Paso E	76 mm
Altura con mordazas H ₂	124 mm
Norma	DIN 702-2
Código de colores para accesorios	Plato de torno planoespiral Röhms y mordazas
Tipo de producto	Plato plano espiral

Accesorios

Juego de bocas de base 3 piezas, templadas Para tipo de plato 250 mm	314020 250
--	------------

Juego de garras 3 piezas, blandas Para tipo de plato 250 mm	314600 250
---	------------

Juego de bocas intercambiables, 3 piezas, blandas Para tipo de plato 250 mm	314420 250
Juego de garras intercambiables, 3 piezas, blandas Para tipo de plato 250 mm	314400 250
Tope de la pieza de trabajo Altura h 15 mm	313033 15
Juego de garras de exterior de 3 piezas, duras Para tipo de plato 250	315200 250
Tope de la pieza, módulo básico Altura h 15 mm	313036 15
Juego de garras de 3 piezas, templadas Para tipo de plato 250 mm	314000 250
Juego de bocas 3 piezas, blandas Para tipo de plato 250 mm	314620 250
Juego de garras de interior de 3 piezas, duras Para tipo de plato 250	315000 250