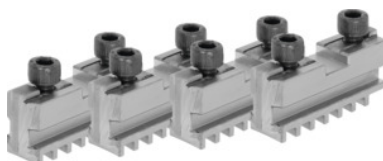




## Juego de garras de 4 piezas, templadas, Para tipo de plato: 315mm



### Datos de pedido

Número de pedido	314100 315
GTIN	4019208034270
Clase de artículo	33R

### Descripción

#### Aplicación:

Para el asiento de garras reversibles o garras intercambiables blandas.

#### Idóneo para:

Plato de torno de cuatro mordazas n.º 312505; 312705.

#### Nota:

- En principio, se pueden renovar las garras en el plato mientras no esté desgastada la guía en el cuerpo.
- Las garras intercambiables, de torno y de interior adquiridas posteriormente se han de rectificar en el plato en cuanto a concentricidad y planeidad.

### Descripción técnica

Para tipo de plato	315 mm
Longitud L	108 mm
Anchura de la ranura D +0,01	19,03 mm
Anchura de alma B <sub>1</sub> -0,05	12,7 mm
Rosca	M12
Adecuado para el código de color	Plato de torno planoespiral Röhm y mordazas
Tipo de producto	Mordazas para plato plano espiral

