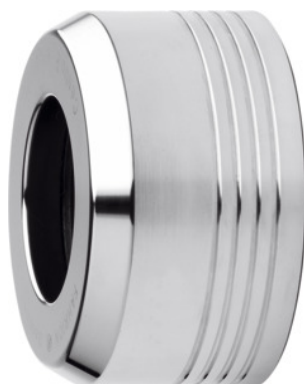




Tuerca de apriete ER CENTRO P Estándar, Tipo CP para ER: 25



Datos de pedido

Número de pedido	309655 25
GTIN	2050001704863
Clase de artículo	34F

Descripción

Ejecución:

Mini = todos los tamaños con "M", forma constructiva muy fina.

MiniSchlank = tamaño con "MS", forma constructiva extremadamente fina.

Cónico = todos los tamaños con "C".

Estándar = todos los otros tamaños.

Con rosca trapecial para fuerzas tensoras elevadas. Guía doble extralarga de la tuerca de apriete ER. Tuercas de apriete ER recubierta para reducir la **fricción**.

Tuerca de sujeción ER CP, **no adecuado para discos de obturación HP.**

Idóneo para:

Portapinzas de sujeción ER FAHRION CENTRO P y portapinzas de sujeción ER FAHRION HDC.

Partes opcionales:

Discos de obturación n.º 309666 – 309668, pinzas de sujeción ER de precisión n.º 308878 - 308992, llave de apriete n.º 309754 – 309756, pinzas portapiezas HP n.º 309365 – 309379.

Nota:

Las tuercas de apriete ER tipo CP y los discos de obturación tipo HP del **sistema FAHRION no se adaptan a otros sistemas.**

La tuerca de apriete ER FAHRION CENTRO P HDC no se adapta al portapinzas de sujeción ER CENTRO P.

Sólo es posible sujetar la medida nominal (¡sin puente!)

Descripción técnica

Gama de sujeción	2 - 16 mm
Longitud total L	25,6 mm
Par de apriete máximo	90 Nm
Ø exterior D	40 mm
Serie	Centro P
Rosca	Tr32×1,5
Tipo de producto	Tuerca de apriete

Accesorios

Llave de rodillo CP para llave dinamométrica Tipo 25	309756 25
Llave de rodillo CP Tipo 25	309754 25