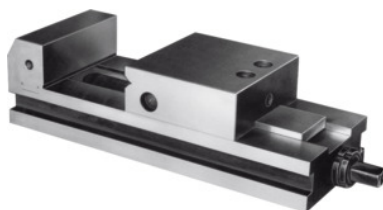




## Mordaza de rectificado y de control con husillo, inoxidable, Anchura de mordazas A: 100 mm



### Datos de pedido

Número de pedido	363600 100
GTIN	4045197313591
Clase de artículo	38F

### Descripción

#### Ejecución:

· **Acero templado: rectificado de precisión por todos los lados.**

**Utilización en 4 lados distintos** (superficies de base, frontales y laterales).

Acero al cromo magnetizable – **inoxidable** (para trabajos en los que se emplean refrigerantes y lubricantes corrosivos).

#### Función:

**Sistema de tracción hacia abajo:** la boca móvil se desplaza hacia abajo debido a la presión de sujeción generada; está excluida la posibilidad de desprendimiento de la pieza de trabajo o de vibraciones durante mecanizado.

#### Aplicación:

Para el **mecanizado calibrado con precisión y control.**

**Adecuado además para el avellanado por electroerosión.**

#### Precisión:

Dentro de **0,003 mm** / 100 mm (precisión del sistema).

#### Suministro:

Incluida manivela de operación.

Zona de sujeción máxima b: 140 mm

Altura de mordazas C: 40 mm

Longitud total a: 270 mm

Anchura total B: 100 mm

Peso: 9,5 kg

### Descripción técnica

Peso	9,5 kg
Longitud total a	270 mm
Zona de sujeción máxima b	140 mm
Anchura de mordazas A	100 mm
Altura de mordazas C	40 mm
Anchura total B	100 mm
Tipo de producto	Tornillo de banco de control