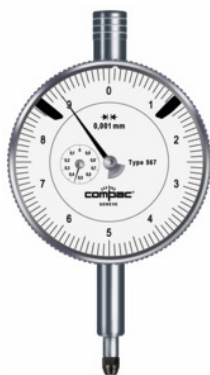




Reloj comparador fino con protección contra golpes, Capacidad de medición / Ø de carcasa: 1/58 mm



Datos de pedido

Número de pedido	433220 1/58
GTIN	7630041109825
Clase de artículo	45A

Descripción

Ejecución:

Dimensiones según DIN EN ISO 463, edición junio de 2006.

Carcasa de latón estable, de cromo mate; cristal de reloj irrompible.

Vástago de sujeción 8 mm h6, templado y rectificado.

Ejecución de alta precisión.

Los puntos más importantes del aparato de medición están **apoyados sobre cojinetes de piedra dura.**

Aguja central **para lectura de 1 / 1000 mm.**

Esfera giratoria a posición cero de las agujas a través del anillo exterior.

Presión de medición casi constante en todo el campo de medición.

Carcasa completa de metal y protección contra golpes altamente eficaz. Reloj comparador especialmente resistente. **Swiss Made.**

Dimensiones según DIN EN ISO 463, edición junio de 2006.

Partes opcionales:

Palpador especial n.º 434900; 434910; 434915.

Embalaje: caja estable

Norma: Norma de fábrica

Calibración: C2

Valor de división de escala: 0,001 mm

Lectura por vuelta de indicador: 0,1 mm

Margen de desviación f_e : 4 μm

Margen de desviación total f_{tot} : 5 μm

Fuerza de medición: 1,2 - 1,7 N

Descripción técnica

Calibración	C2
Fuerza de medición	1,2 - 1,7 N
Margen de desviación total f_{tot}	5 μm
Valor de división de escala	0,001 mm
Margen de desviación f_e	4 μm
Lectura por vuelta de indicador	0,1 mm
Capacidad de medición	1 mm
\varnothing de carcasa	58 mm
Norma	Norma de fábrica
Técnica de medición	analógico
Embalaje	caja estable
Tipo de producto	Reloj comparador

Servicios

Calibración Reloj comparador analógico 0,001 Capacidad de medición máx. 5 mm	013220 5
Marcación Rotulación por láser Tipo	018940
Calibración DAkkS Reloj comparador analógico 0,01 y digital 0,01 / 0,001 Tensor de medida máx. 12,5 mm	013250 12,5

Accesorios

Punta de metal duro Tipo 2	434910 2
Punta de acero Tipo 2	434900 2
Punta de rubí Tipo 2	434915 2
Punta de acero Tipo 11	434900 11

Punta de acero Tipo 14/20	434900 14/20
Punta de metal duro Tipo 14	434910 14
Punta de acero Tipo 17	434900 17
Punta de acero Tipo 18/5	434900 18/5
Punta de acero Tipo 13	434900 13
Prolongación para palpador de medición Longitud L 90 mm	434920 90
Punta de acero Tipo 24	434900 24
Punta de acero Tipo 14	434900 14
Punta de metal duro Tipo 18/5	434910 18/5
Punta de metal duro Tipo 18/6	434910 18/6
Punta de metal duro Tipo 18/3	434910 18/3
Punta de acero Tipo 10	434900 10
Punta de acero Tipo 18/1	434900 18/1
Punta de acero Tipo 18/3	434900 18/3
Punta de acero Tipo 11/25	434900 11/25
Punta de acero Tipo 12	434900 12
Prolongación para palpador de medición Longitud L 80 mm	434920 80
Punta de acero Tipo 15	434900 15
Punta de acero Tipo 18/4	434900 18/4
Prolongación para palpador de medición Longitud L 30 mm	434920 30
Punta de acero Tipo 16	434900 16
Prolongación para palpador de medición Longitud L 50 mm	434920 50
Punta de acero Tipo 39	434900 39
Punta de acero Tipo 14/15	434900 14/15
Punta de acero Tipo 18/6	434900 18/6
Prolongación para palpador de medición Longitud L 15 mm	434920 15

Punta de acero Tipo 11/30	434900 11/30
Prolongación para palpador de medición Longitud L 70 mm	434920 70
Punta de metal duro Tipo 17	434910 17
Punta de metal duro Tipo 18/2	434910 18/2
Punta de acero Tipo 28	434900 28
Punta de metal duro Tipo 11	434910 11
Punta de acero Tipo 14/30	434900 14/30
Prolongación para palpador de medición Longitud L 40 mm	434920 40
Punta de metal duro Tipo 18/4	434910 18/4
Punta de acero Tipo 11/15	434900 11/15
Punta de acero Tipo 20	434900 20
Prolongación para palpador de medición Longitud L 60 mm	434920 60
Soporte de reloj comparador acodado 60° Longitud de sujeción 50 mm	434918 50
Punta basculante	434912
Punta de acero Tipo 18/2	434900 18/2
Punta de acero Tipo 30/10	434900 30/10
Punta de acero Tipo 11/20	434900 11/20
Punta de metal duro Tipo 10	434910 10
Prolongación para palpador de medición Longitud L 10 mm	434920 10
Punta de acero Tipo 11/35	434900 11/35
Soporte de reloj comparador acodado 45° Longitud de sujeción 25 mm	434917 25
Punta de metal duro Tipo 18/1	434910 18/1
Prolongación para palpador de medición Longitud L 100 mm	434920 100
Punta de acero Tipo 29/20	434900 29/20
	434920 20

Prolongación para palpador de medición Longitud L 20 mm

Punta de metal duro Tipo 16

434910 16

Soporte de reloj comparador acodado 45° Longitud de sujeción 50 mm

434917 50

Punta de acero Tipo 14/40

434900 14/40

Soporte de reloj comparador acodado 60° Longitud de sujeción 25 mm

434918 25

Punta de acero Tipo 29/10

434900 29/10