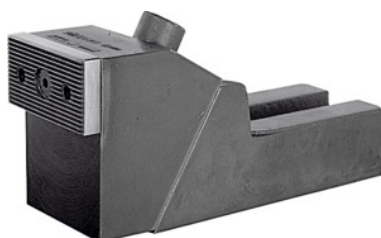




Mordazas de fijación estables, Anchura de mordazas: 65mm



Datos de pedido

Número de pedido	375130 65
GTIN	4020772073213
Clase de artículo	35A

Descripción

Ejecución:

Modelo alto muy estable, con fuerza de tracción hacia abajo y de apriete elevada. Gracias al guiado oblicuo de las mordazas de fijación, se sujeta la pieza de trabajo hacia abajo contra la mesa con seguridad. Las mordazas de fijación intercambiables son reversibles; la cara lisa se puede utilizar para piezas mecanizadas; la cara estriada, para piezas en bruto.

Aplicación:

Para la sujeción lateral de piezas de trabajo con una gran fuerza de apriete.

Material:

Cuerpo de base de fundición maleable, mordazas de sujeción templadas por cementación.

Descripción técnica

Anchura de mordazas	65 mm
Anchura de ranura	19 mm
Para anchura de ranura a	16 mm
Para anchura de ranura a	14 mm
Para anchura de ranura a	18 mm
Para anchura de ranura a	12 mm
Altura mínima	85 mm

Ancho de llave	14 mm
Longitud total	179 mm
Carrera de apriete	8 mm
Altura intermedia h_1	38 mm
Altura máxima	99 mm
Tipo	6497
Tipo de producto	Tensor de tracción hacia abajo