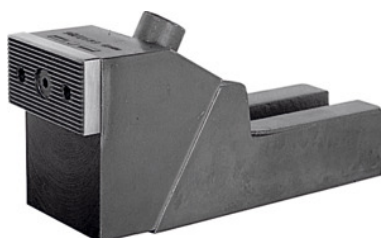


**Mordazas de fijación estables, Anchura de mordazas: 90mm****Datos de pedido**

Número de pedido	375130 90
GTIN	4020772073237
Clase de artículo	35A

Descripción**Ejecución:**

Modelo alto muy estable, con fuerza de tracción hacia abajo y de apriete elevada. Gracias al guiado oblicuo de las mordazas de fijación, se sujeta la pieza de trabajo hacia abajo contra la mesa con seguridad. Las mordazas de fijación intercambiables son reversibles; la cara lisa se puede utilizar para piezas mecanizadas; la cara estriada, para piezas en bruto.

Aplicación:

Para la sujeción lateral de piezas de trabajo con una gran fuerza de apriete.

Material:

Cuerpo de base de fundición maleable, mordazas de sujeción templadas por cementación.

Descripción técnica

Anchura de mordazas	90 mm
Carrera de apriete	15 mm
Longitud total	265 mm
Altura intermedia h_1	56 mm
Anchura de ranura	38 mm
Altura máxima	145 mm
Ancho de llave	17 mm

Para anchura de ranura a	36 mm
Para anchura de ranura a	32 mm
Para anchura de ranura a	42 mm
Altura mínima	120 mm
Tipo	6497
Tipo de producto	Tensor de tracción hacia abajo