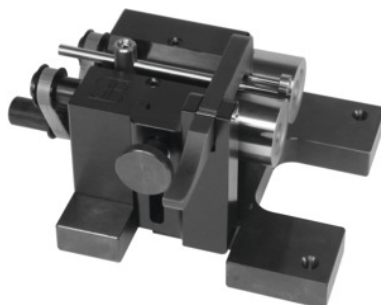


**Verificador de concentricidad RPG, Para \varnothing máximo de pieza de trabajo: 40mm****Datos de pedido**

Número de pedido	443300 40
GTIN	2050001944726
Clase de artículo	46L

Descripción**Ejecución:**

Construcción robusta con montajes con rodamientos pretensados.

Tipo RPG para comprobación en serie con 2 soportes giratorios y 1 carro de medida (excepto tam. 30).

Aplicación:

Para tareas de comprobación de superficies planas, interiores y exteriores en piezas giratorias.

Precisión:

Precisión de concentricidad **0,002 mm.**

Suministro:

Incluida llave de servicio y piedra de afilar (sin relojes comparadores).

Partes opcionales:

Carro cruzado para la medición de superficies planas.

Carro de medida con pinola o rodillos de apoyo.

Brazo articulado con alojamiento de medio de medición.

Rodillos de apoyo de metal duro.

Accionamiento eléctrico con transformador de tensión variable.

Brazo articulado neumático con rodillo tensor.

Nota:

Todos los tipos de aparato con otros tipos de rodillos (rodillos ranurados o rodillos cilíndricos) a petición.

Descripción técnica

Ø de rodillo	55 mm
Peso	11 kg
Para Ø máximo de pieza de trabajo	40 mm
Tipo de rodillos	Rodillos radiales
Placa base longitud	400 mm
Placa base anchura	160 mm
Para Ø de pieza de trabajo	2 - 40 mm
Tipo de producto	Verificador de concentricidad y de planeidad