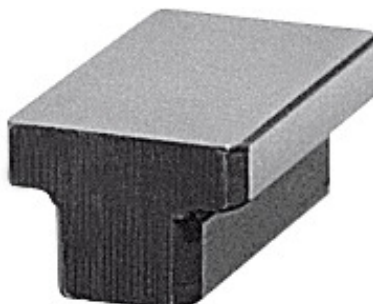




Tuerca corredera en ranura suelta rectificada para el ajuste, Medida de ranura b1 de la máquina: 18mm



Datos de pedido

Número de pedido	375375 18
GTIN	4020772071868
Clase de artículo	35A

Descripción

Ejecución:

Rectificadas con gran precisión sobre la periferia, gracias a lo cual se consiguen tiempos de alineación breves de dispositivos, tornillos de banco de máquinas y aparatos divisores que se han de alinear paralelamente a las ranuras de mesa de máquinas herramientas. Gracias a ello ya no es necesario un reloj comparador.

Aplicación:

Tras la alineación gruesa del dispositivo estas tuercas de corredera sueltas en ranura se insertan lateralmente en las ranuras. **Así, durante el transporte del dispositivo no se producen daños en la mesa por tuercas correderas que sobresalen por abajo.** Bastan 2 unidades por máquina o 4 unidades en caso de sujeción doble.

Norma:

DIN 6323

Material:

Acero C 15, templado por cementación.

Descripción técnica

Medida de ranura b ₁ de la máquina	18 mm
Longitud	32 mm

Medida de ranura b_2 del dispositivo	20 mm
Altura H_1	5,5 mm
Altura H	14 mm
Tipo	6323
Tipo de producto	Tuerca corredera