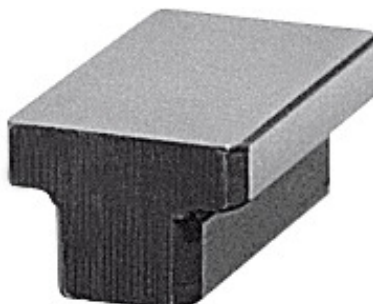




Tuerca corredera en ranura suelta rectificada para el ajuste, Medida de ranura b1 de la máquina: 14mm



Datos de pedido

| | |
|-------------------|---------------|
| Número de pedido | 375375 14 |
| GTIN | 4020772071844 |
| Clase de artículo | 35A |

Descripción

Ejecución:

Rectificadas con gran precisión sobre la periferia, gracias a lo cual se consiguen tiempos de alineación breves de dispositivos, tornillos de banco de máquinas y aparatos divisores que se han de alinear paralelamente a las ranuras de mesa de máquinas herramientas. Gracias a ello ya no es necesario un reloj comparador.

Aplicación:

Tras la alineación gruesa del dispositivo estas tuercas de corredera sueltas en ranura se insertan lateralmente en las ranuras. **Así, durante el transporte del dispositivo no se producen daños en la mesa por tuercas correderas que sobresalen por abajo.** Bastan 2 unidades por máquina o 4 unidades en caso de sujeción doble.

Norma:

DIN 6323

Material:

Acero C 15, templado por cementación.

Descripción técnica

| | |
|---|-------|
| Medida de ranura b ₂ del dispositivo | 20 mm |
| Longitud | 32 mm |

| | |
|--------------------------------------|------------------|
| Medida de ranura b_1 de la máquina | 14 mm |
| Altura H_1 | 5,5 mm |
| Altura H | 14 mm |
| Tipo | 6323 |
| Tipo de producto | Tuerca corredera |