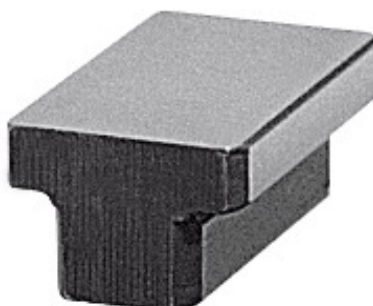




## Tuerca corredera en ranura suelta rectificada para el ajuste, Medida de ranura $b_1$ de la máquina: 16mm



### Datos de pedido

Número de pedido	375375 16
GTIN	4020772071851
Clase de artículo	35A

### Descripción

#### Ejecución:

Rectificadas con gran precisión sobre la periferia, gracias a lo cual se consiguen tiempos de alineación breves de dispositivos, tornillos de banco de máquinas y aparatos divisores que se han de alinear paralelamente a las ranuras de mesa de máquinas herramientas. Gracias a ello ya no es necesario un reloj comparador.

#### Aplicación:

Tras la alineación gruesa del dispositivo estas tuercas de corredera sueltas en ranura se insertan lateralmente en las ranuras. **Así, durante el transporte del dispositivo no se producen daños en la mesa por tuercas correderas que sobresalen por abajo.** Bastan 2 unidades por máquina o 4 unidades en caso de sujeción doble.

#### Norma:

**DIN 6323**

#### Material:

Acero C 15, templado por cementación.

### Descripción técnica

Medida de ranura $b_1$ de la máquina	16 mm
Medida de ranura $b_2$ del dispositivo	20 mm

Altura H <sub>1</sub>	5,5 mm
Longitud	32 mm
Altura H	14 mm
Tipo	6323
Tipo de producto	Tuerca corredera